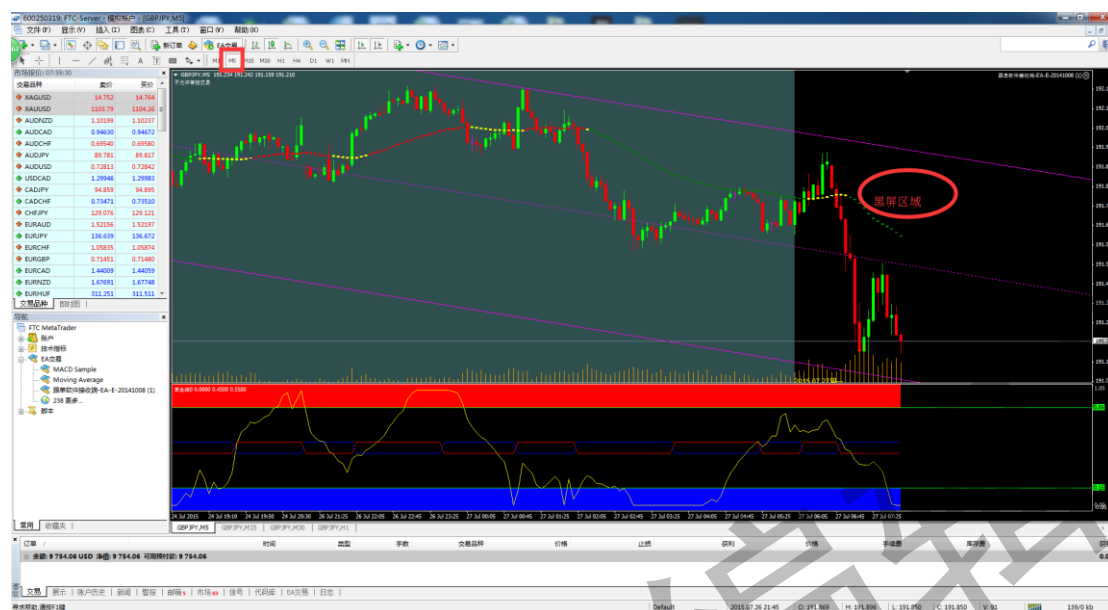


水木软件使用说明

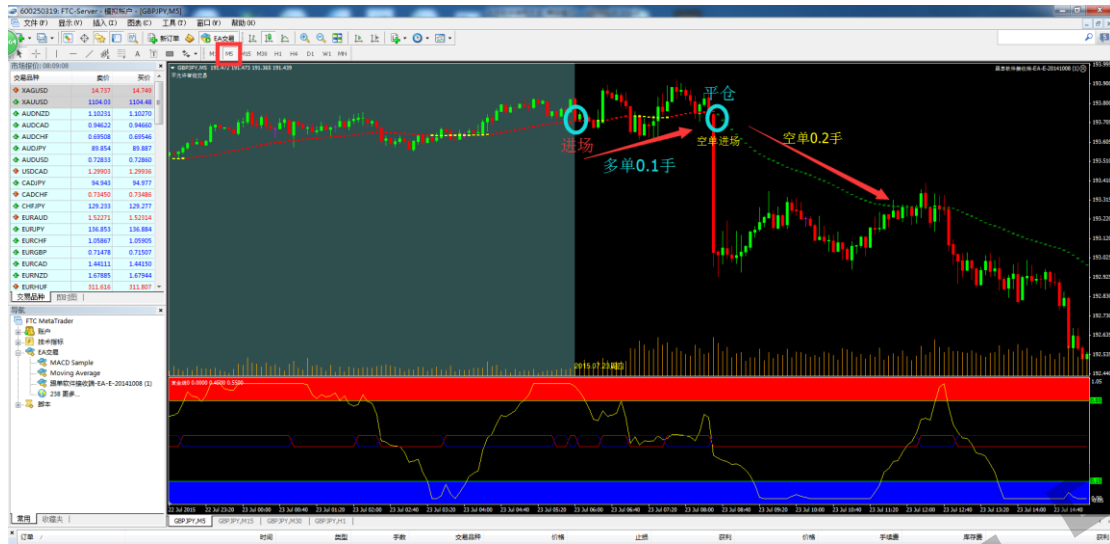
条件一：看 GBPIJPY 5 分钟图，另外必须是在黑屏区域。



条件二：红色做多，绿色做空。黄色观望。



条件三：变色平仓，变色反向加倍。止盈设置 25 个点。



开仓 0.1 手做多，错了变色平仓 0.2 手做空，再变色 0.4 手做多，最后一波 0.8 手做空。止盈都是 25 点。交易过程当中黑屏区域一天当中有一波盈利达到则停止交易。

条件四：三维一体是最佳进场位置。



条件五：黑屏区域红绿变化次数不超过 4 次。



条件六：一天行情超过 100 点之后不要做单。

