

写在最前面.....1
 如果你连 EA 都是第一次用。。。.....2
 从下载开始，先做一个简单的测试.....3
 更高级的功能 和 需要注意的事项.....5
 常见的问题.....11

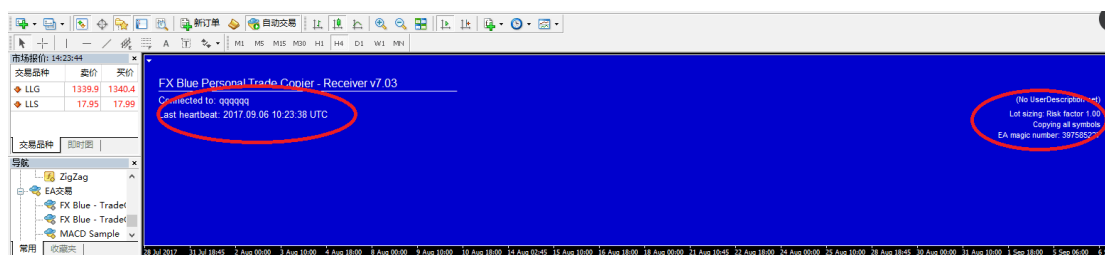
写在最前面

作者：GPGP
 当前版本：v0.1 20170906
 欢迎关注我的微信公众号：寻找交易高手
 碰巧路过这里不明白这个东西是干嘛的？ [点击这里](#)
 如果你英文比较 6，不建议浪费时间看本文档。

经常有人问我怎么用，我就准备写个文档。纯友情，不保证说的对。
 如果有关于 FXBlue 跟单软件的使用问题找我，我没理你，说明那天我很正常。如果我理你了，说明我那天心情太好。
 先把这个文档看完，还有问题再问。
 提问的时候把问题说清楚，把接收端和发送端的 EA 日志发出来。

时间	信息
2017.09.06 18:27:14...	FX Blue - TradeCopy Receiver LLG,H4: Failed to place LLG trade at 1340.3 (#547645) because of MT4 error #4112
2017.09.06 18:27:14...	FX Blue - TradeCopy Receiver LLG,H4: All order attempts have failed. Order cancelled.
2017.09.06 18:27:14...	FX Blue - TradeCopy Receiver LLG,H4: Initial order placement failed with error #4112 but 2 retry(ies) are allowed
2017.09.06 18:27:14...	FX Blue - TradeCopy Receiver LLG,H4: Placing market-execution order at current price of 1340.3
2017.09.06 18:27:14...	FX Blue - TradeCopy Receiver LLG,H4: Current ask price of 1340.3 is within slippage threshold of 2.0 pips
2017.09.06 18:27:14...	FX Blue - TradeCopy Receiver LLG,H4: Buy 0.10 lots LLG at 1340.3
2017.09.06 18:27:14...	FX Blue - TradeCopy Receiver LLG,H4: Using 99.99% of sender's lot size based on equity, adjusted by UseRiskFactor of 1
2017.09.06 18:27:14...	FX Blue - TradeCopy Receiver LLG,H4: Processing order-open message for position id #547645 from broadcaster qqqqqq (using magic #397585227)
2017.09.06 18:21:45...	FX Blue - TradeCopy Receiver LLG,H4: Local clock gives UTC as 2017.09.06 10:21 versus broker time of 2017.09.06 14:21
2017.09.06 18:21:45...	FX Blue - TradeCopy Receiver LLG,H4: Broker assessed as being 14400 seconds ahead of UTC
2017.09.06 18:21:45...	FX Blue - TradeCopy Receiver LLG,H4: Connected to broker
2017.09.06 18:21:44...	FX Blue - TradeCopy Receiver LLG,H4: Created QuickChannel caller id: 226626544
2017.09.06 18:21:44...	FX Blue - TradeCopy Receiver LLG,H4: initialized
2017.09.06 18:21:44...	FX Blue - TradeCopy Receiver LLG,H4: Forex symbol suffix: (auto-detected)
2017.09.06 18:21:44...	FX Blue - TradeCopy Receiver LLG,H4: Magic number: 397585227
2017.09.06 18:21:44...	FX Blue - TradeCopy Receiver LLG,H4: Ignore all exit signals: no
2017.09.06 18:21:44...	FX Blue - TradeCopy Receiver LLG,H4: Ignore entry signals: no
2017.09.06 18:21:44...	FX Blue - TradeCopy Receiver LLG,H4: Channel: qqqqqq
2017.09.06 19:31:44...	FX Blue - TradeCopy Receiver LLG,H4: Blank signal after using back of channel ID: 207585227

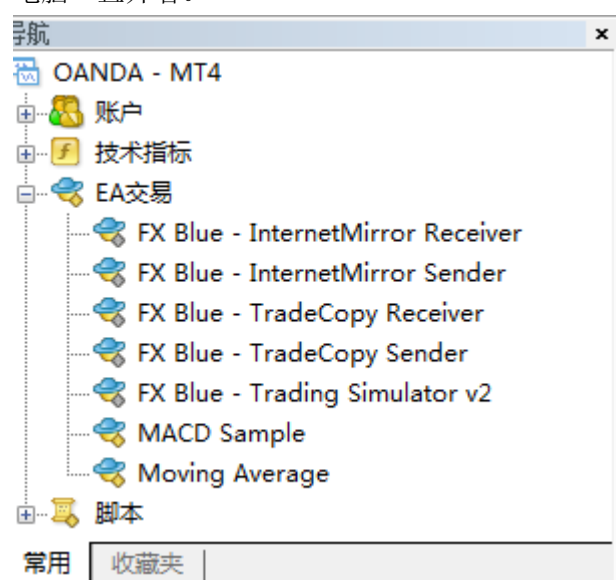
把接收端和发送端的状态栏也发出来。最好上面的菜单，左边的报价窗口，导航都能看到



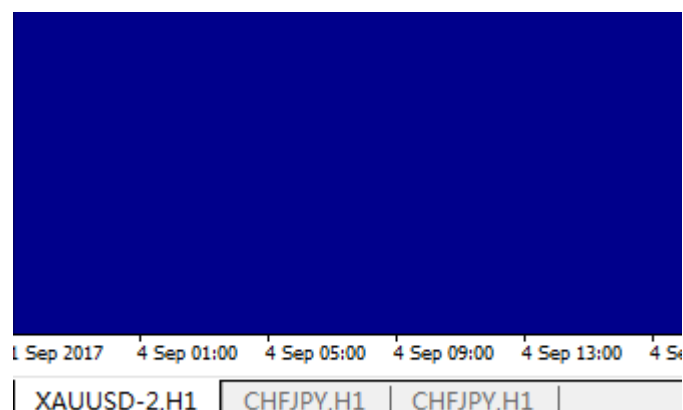
如果你连 EA 都是第一次用。。。。

如果你连 EA 都是第一次用，可以看看这里。。。

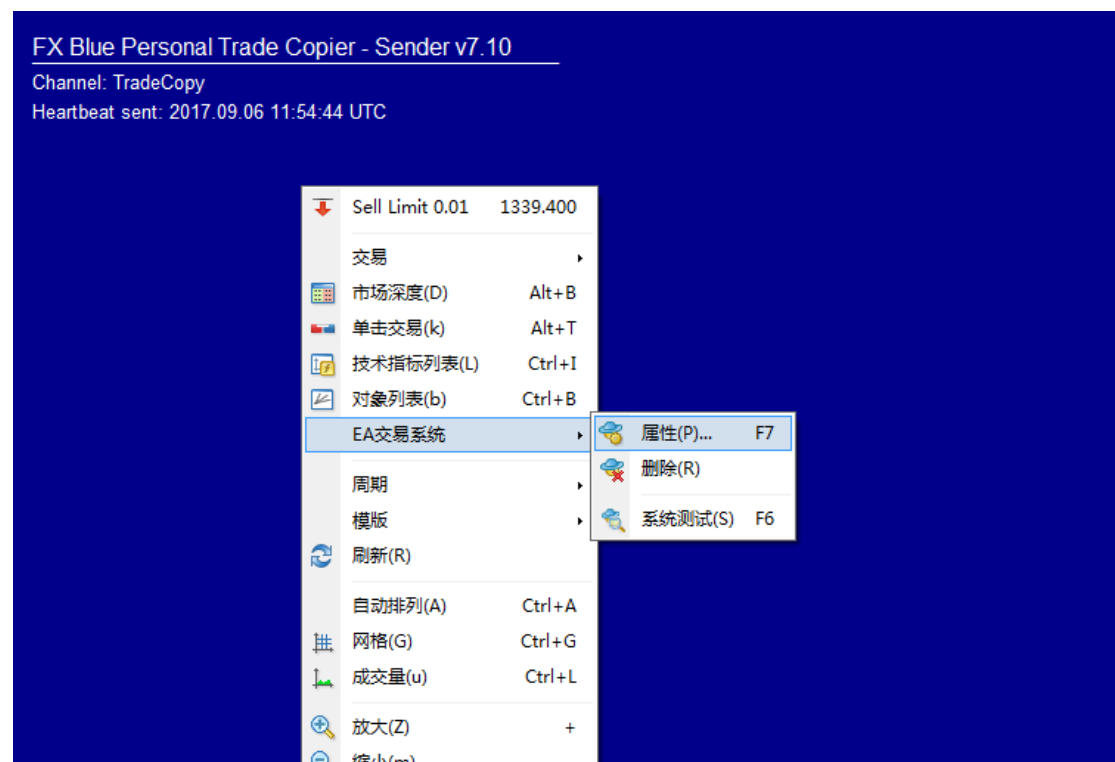
首先 MT4 上面的工具分为：指标、EA、脚本三类。脚本运行一次就结束了（比如一键平仓），而 EA 和技术指标是一直运行的。而我们这个 FXBlue 软件用的就是 EA，会一直运行，需要电脑一直开着。



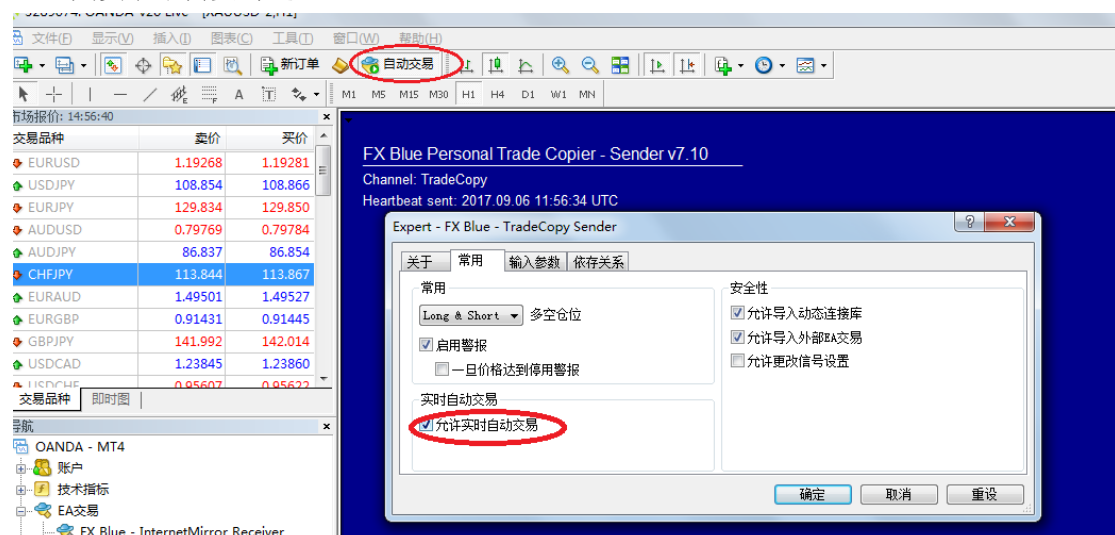
每个图表可以加载一个 EA，比如下图中有三个图表，那么每个图表都可以加载一个 EA。如果当前图表上已经有一个 EA，你又加载了一个新的 EA，就会把原先的 EA 给替换掉。很多 EA 加载在什么周期或者什么货币对上效果是一样的。比如这个 FXBlue 跟单 EA 加载在 XAUUSD 这个图表上，其实他对所有货币对都是跟单的。



EA 加载的时候，会需要输入参数。 如果后续需要修改 EA 的参数，如下图通过右键的方式去修改，而不是重新加载一遍（拖拽到图表中）



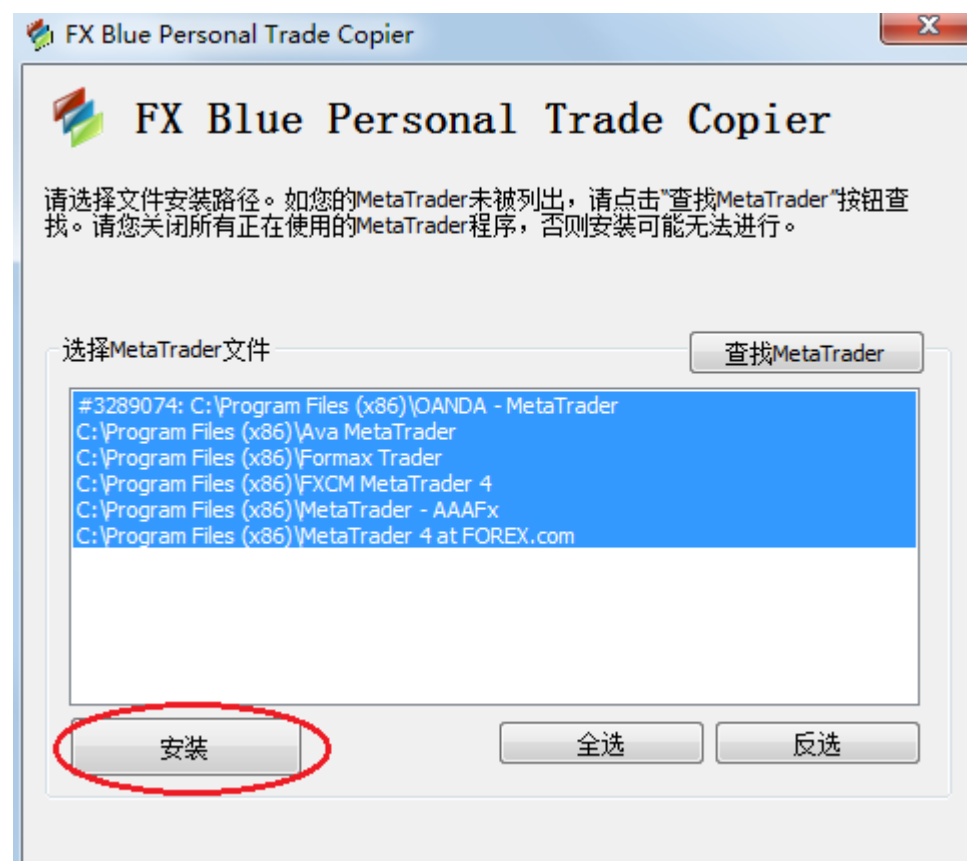
EA 能不能下单，有 2 个开关。一个叫全局设置（上方叫“自动交易”的按钮），对所有的图表都是有效的，类似于一个总开关。另一个是单个 EA 的设置，只针对这个 EA 能不能下单。需要说明的是有些 EA 只是读数据，或者报警，那么不勾选这两个也行。比如我们的发送端 EA，其实就不需要勾选。



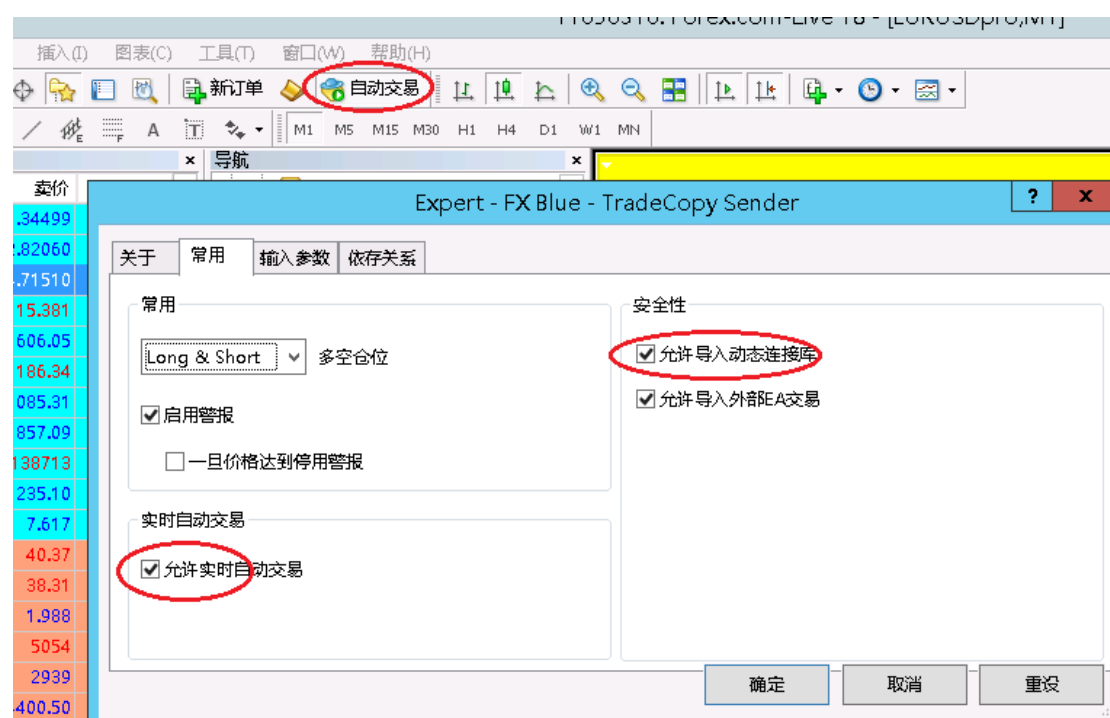
从下载开始，先做一个简单的测试

下载 FXBluePersonalTradeCopierSetup，安装时，如果你电脑上装了多个 MT4 就会让你选装

在哪个 MT4 上。下图中我的例子就是全选了。



安装完成后刷新一下，应该在 MT4 的 EA 列表中看到一个 sender 和一个 receiver. 在发送信号的 mt4 上使用 sender 的 ea，接受信号的 mt4 上使用 receiver 的 ea 两个 mt4 中参数先都不要变。但是要确保“允许导入动态链接库”勾上。接收端勾上“允许实时自动交易”和按下“自动交易”。





用默认的参数加载下，应该就可以跟单了。

第一，先保证两个 MT4 都有这个货币对，所以最好以外汇做测试，有些平台的原油是 CL，有些是 USOil，那默认的参数肯定是不同步的。

第二，有些平台的外汇有后缀。比如 USDJPYpro，那默认的参数也不行。

然后我没记错的话，在接收端要把对应的货币对放到报价窗口中。

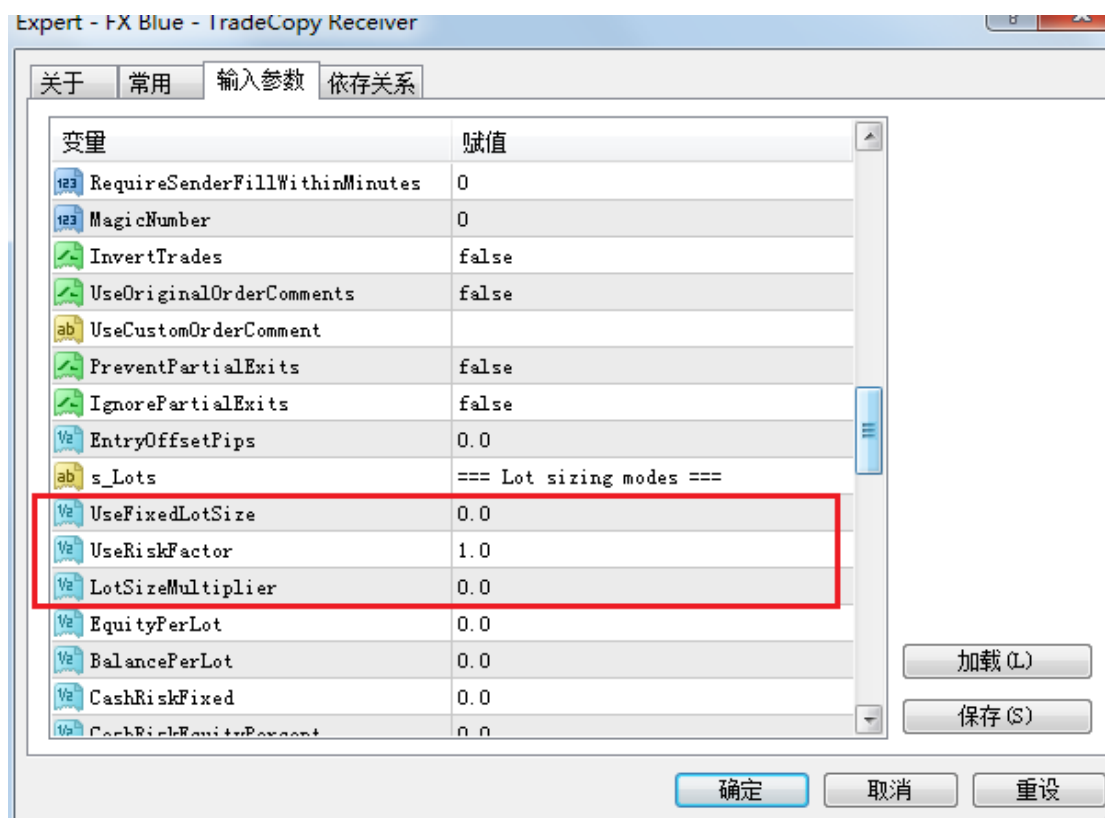
市场报价: 15:10:24

交易品种	卖价	买价
NZDUSD-2	0.72160	0.72177
EURNZD-2	1.65334	1.65372
EURCAD-2	1.47861	1.47888
AUDJPY-2	86.817	86.835
CADJPY-2	87.850	87.867
GBPJPY-2	141.999	142.020
USDCHF-2	0.95510	0.95525
GBPAUD-2	1.63545	1.63579

如果到这里，还不能成功的话，你可以试试把截图发出来

更高级的功能 和 需要注意的事项

肯定要用到的是仓位的设定。（接收端）



在接收端的参数中：

UseFixedLotSize 就是固定仓位，这里输入 0.1，然后其他选项都输入 0，那么不管发送方的仓位是多少，那么接收方使用时 0.1 手。

UseRiskFactor 是根据净值设定同样的风险，如果这里输入 1，并且其他选项都输入 0。那么如果发送方是一个 1000 本金的账户，接收方是 100 本金。那么发送方的 0.1 手，接收方开单就是 0.01 手。

LotSizeMultiplier 是直接手数的倍数。这里设为 1.5，并且其他选项都输入 0。那么发送方输入 0.1 手，那么接收方就是 0.15 手。

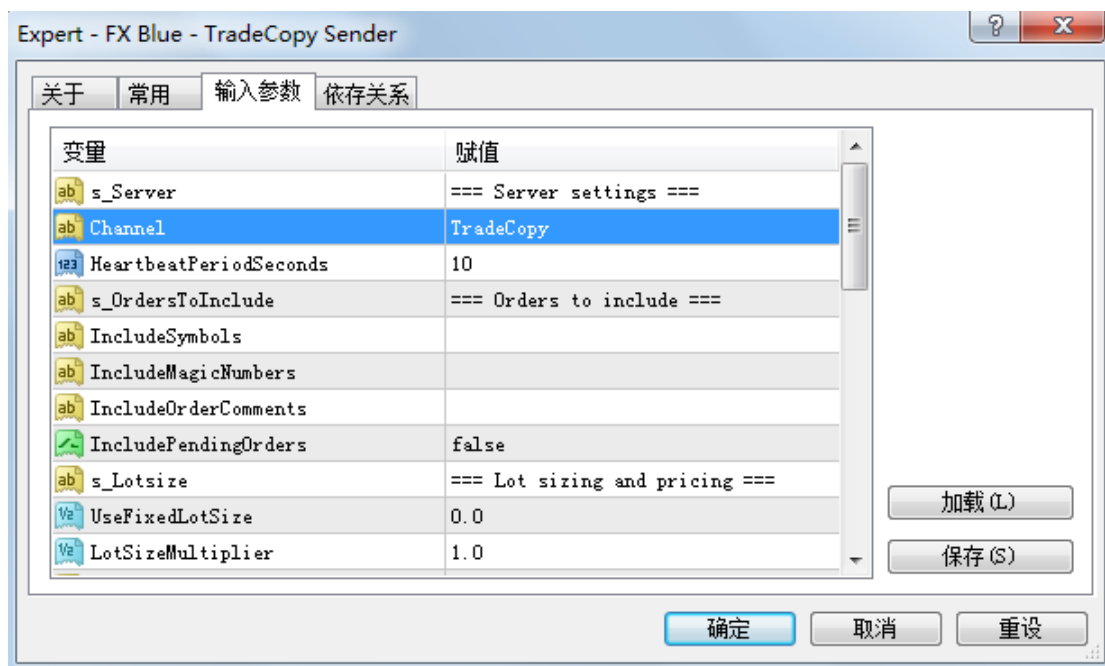
我个人觉得这三个是最常用的。注意的是选择了其中一种，其他都要输入 0。

频道需要一对一（发送端和接收端）

Channel 是频道的意思，是一个接收端和发送端都会有的参数。一个频道只允许一个发送端和一个接收端。

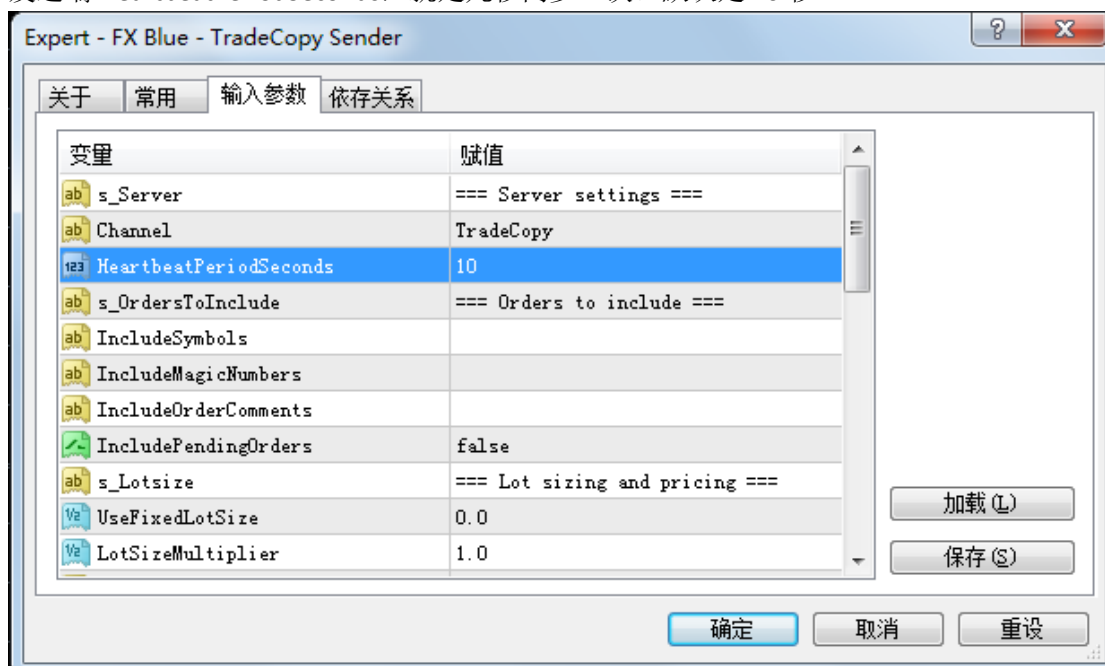
如果你有 3 个 MT4，一个是发送端，两个是接收端。那么发送端 MT4 需要开 2 个 Sender EA，一个频道是 A，另外一个频道是 B，而每个接收端 MT4 分别开一个 Receiver EA，频道分别是 A 和 B。

如果我的跟单对于外汇始终是 0.01 手，对于黄金始终是 0.1 手，那么也需要开 2 个频道。不同频道需要筛选货币对（后面会讲）



心跳间隔。（发送端）

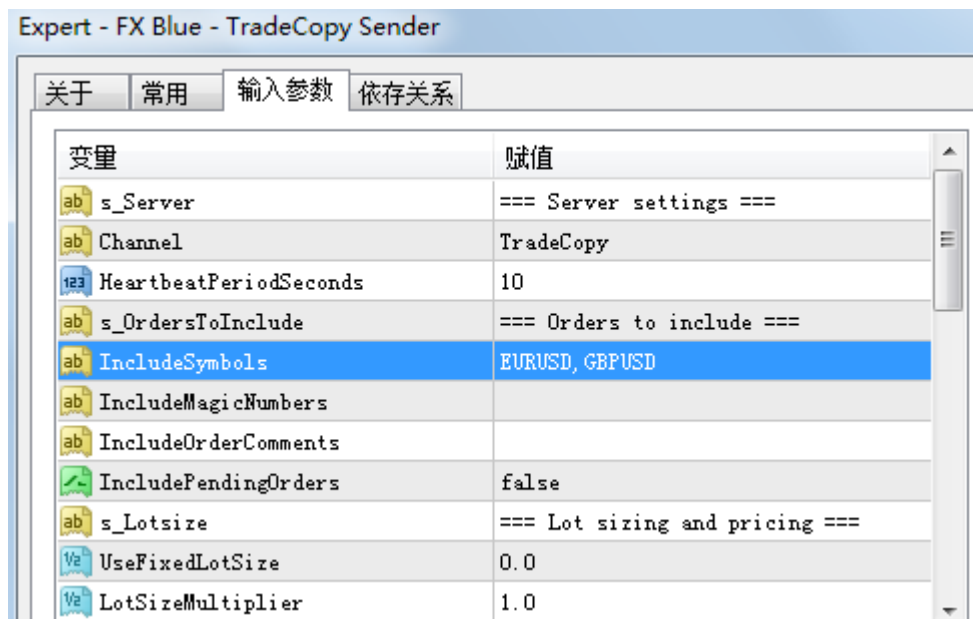
发送端 HeartbeatPeriodSeconds，就是几秒同步一次。默认是 10 秒



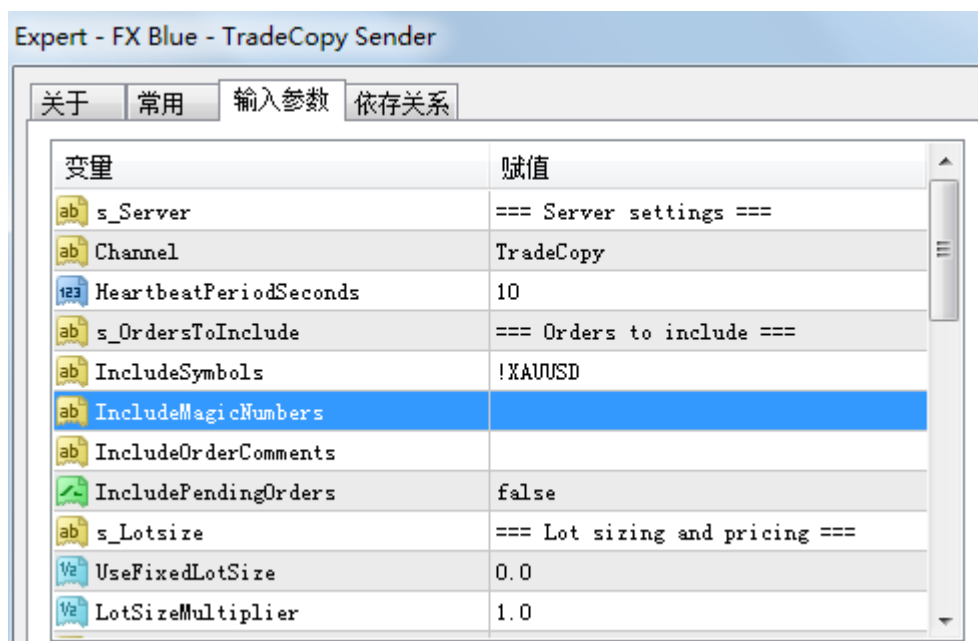
允许货币对。（发送端）

IncludeSymbols

下图为例，次频道只复制欧美榜美



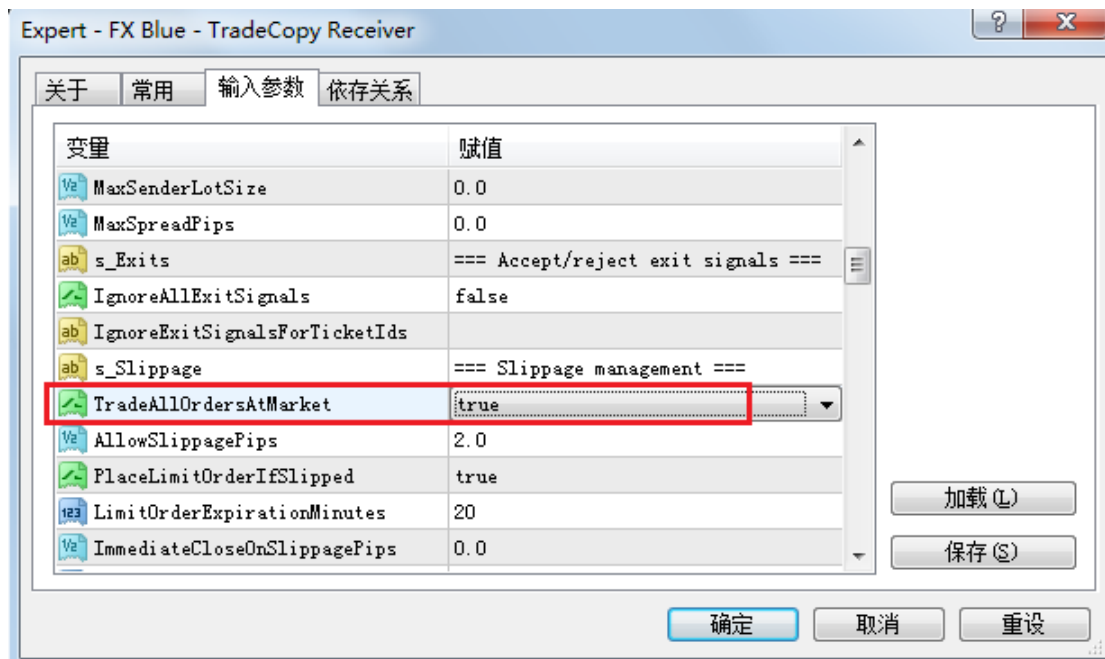
下图为例，加了感叹号，此频道同步黄金以外的货币对



市价成交。（接收端）

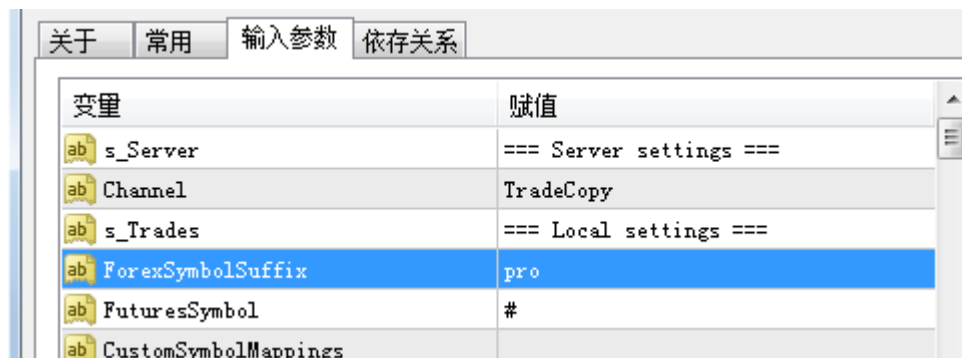
有些时候不同平台的报价不一样，价格波动很快。如果接收端的参数 `TradeAllOrdersAtMarket` 设为 `true`，那么接收端就按市价成交。否则就要考虑滑点等问题。如果大于滑点，就变成了 `limit` 单了。

这取决你是不是一定要成交在某个价格范围，按市价的话虽然肯定能跟上但是可能和接收方差几个点。



后缀。（接收端）

接收端的 ForexSymbolSuffix。有些平台有 2 个 EURUSD，一个叫 EURUSDpro 可以交易，另一个是 EURUSD 不能交易。那么我就输入 pro



货币对不一样的匹配。（接收端）

接收端 CustomSymbolMappings 按如下。

值得一提的是有些时候不仅货币对符号不一样，大小也不一样。

变量	赋值
ab s_Server	=== Server settings ===
ab Channel	TradeCopy
ab s_Trades	=== Local settings ===
ab ForexSymbolSuffix	
ab FuturesSymbol	#
ab CustomSymbolMappings	GOLD=XAUUSD, SILVER=XAGUSD
ab CustomPipSizes	
ab CustomLotMultipliers	
ab s_Signals	=== Accept/reject entry signals ===

失败后尝试次数。（接收端）

接收端 OrderRetries，默认是 2。即第一次跟单失败后再尝试 2 次。

根据我的经验，非常建议设成 0。有些时候服务器提示失败，其实都成功，结果跟了 3 单。

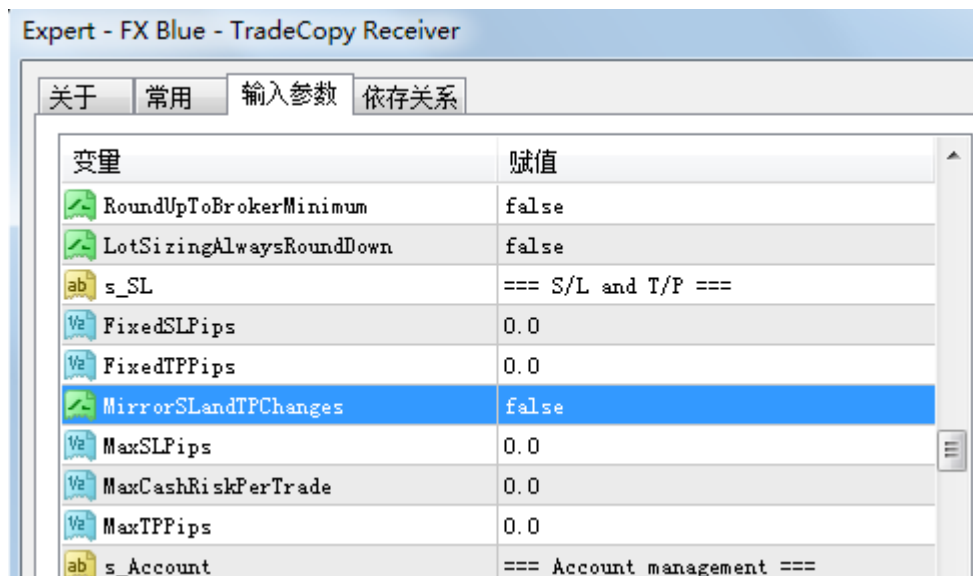
Expert - FX Blue - TradeCopy Receiver	
关于 常用 输入参数 依存关系	
变量	赋值
1/2 ImmediateCloseOnSlippagePips	0.0
123 MarketOrderSlippageParameter	9999
ab s_Orders	=== Order management ===
123 OrderRetries	2
UseInstantExecution	false
CloseOrdersImmediatelyIfSLFails	true
123 RequireSenderFillWithinMinutes	0
123 MagicNumber	0
InvertTrades	false
UseOriginalOrderComments	false
ab UseCustomOrderComment	

止损止盈。（接收端）

接收端 MirrorSLandTPChanges 默认是 true，建议可以改成 false（即不同步止损止盈）

因为即使不同步止损这个数字。发送端无论因止损还是止盈平仓了，接收端也会平仓的。除非遇上断电的情况。

题外话，挂单默认也是不同步的，但是另外一个参数



常见的问题

有些服务器不允许 EA 自动交易，会报一个 4112 的错误

时间	信息
2017.09.06 18:27:14...	FX Blue - TradeCopy Receiver LLG,H4: Failed to place LLG trade at 1340.3 (#547645) because of MT4 error #4112
2017.09.06 18:27:14...	FX Blue - TradeCopy Receiver LLG,H4: All order attempts have failed. Order cancelled.
2017.09.06 18:27:14...	FX Blue - TradeCopy Receiver LLG,H4: Initial order placement failed with error #4112 but 2 retry(ies) are allowed
2017.09.06 18:27:14...	FX Blue - TradeCopy Receiver LLG,H4: Placing market-execution order at current price of 1340.3
2017.09.06 18:27:14...	FX Blue - TradeCopy Receiver LLG,H4: Current ask price of 1340.3 is within slippage threshold of 2.0 pips
2017.09.06 18:27:14...	FX Blue - TradeCopy Receiver LLG,H4: Buy 0.10 lots LLG at 1340.3
2017.09.06 18:27:14...	FX Blue - TradeCopy Receiver LLG,H4: Using 99.99% of sender's lot size based on equity, adjusted by UseRiskFactor of 1
2017.09.06 18:27:14...	FX Blue - TradeCopy Receiver LLG,H4: Processing order-open message for position id #547645 from broadcaster qqqqqq (using magic #397585227)
2017.09.06 18:21:45...	FX Blue - TradeCopy Receiver LLG,H4: Local clock gives UTC as 2017.09.06 10:21 versus broker time of 2017.09.06 14:21
2017.09.06 18:21:45...	FX Blue - TradeCopy Receiver LLG,H4: Broker assessed as being 14400 seconds ahead of UTC
2017.09.06 18:21:45...	FX Blue - TradeCopy Receiver LLG,H4: Connected to broker
2017.09.06 18:21:44...	FX Blue - TradeCopy Receiver LLG,H4: Created QuickChannel caller id: 226626544
2017.09.06 18:21:44...	FX Blue - TradeCopy Receiver LLG,H4: initialized
2017.09.06 18:21:44...	FX Blue - TradeCopy Receiver LLG,H4: Forex symbol suffix: (auto-detected)
2017.09.06 18:21:44...	FX Blue - TradeCopy Receiver LLG,H4: Magic number: 397585227
2017.09.06 18:21:44...	FX Blue - TradeCopy Receiver LLG,H4: Ignore all exit signals: no
2017.09.06 18:21:44...	FX Blue - TradeCopy Receiver LLG,H4: Ignore entry signals: no
2017.09.06 18:21:44...	FX Blue - TradeCopy Receiver LLG,H4: Channel: qqqqqq
2017.09.06 18:21:44...	FX Blue - TradeCopy Receiver LLG,H4: Blank signal received. Using back of channel ID: 207585227

看到如下就知道是“允许导入动态连接库”没有勾上

