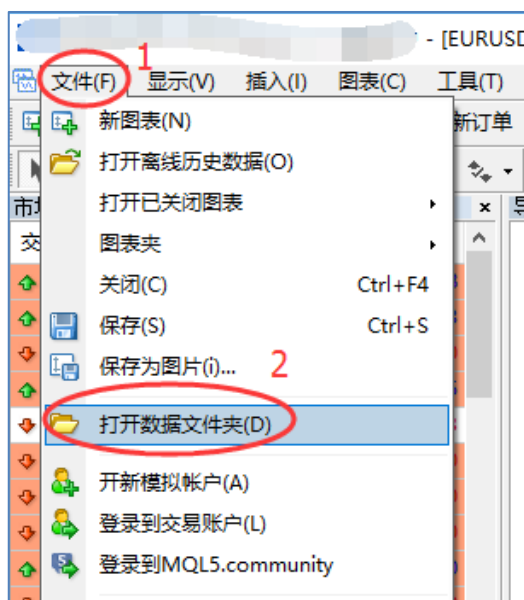


优易汇下单面板 EA 使用说明

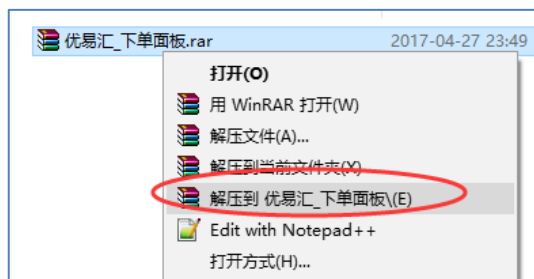
MT4 技术交流 QQ 群: 486333277

一、将下载的 EA 文件复制到 MT4 数据文件夹下，具体步骤如下：

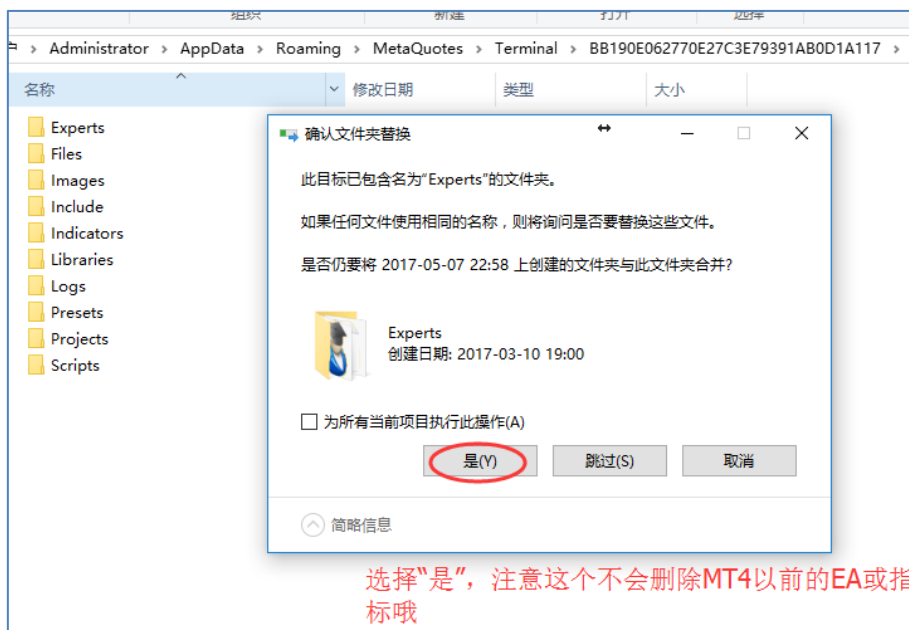
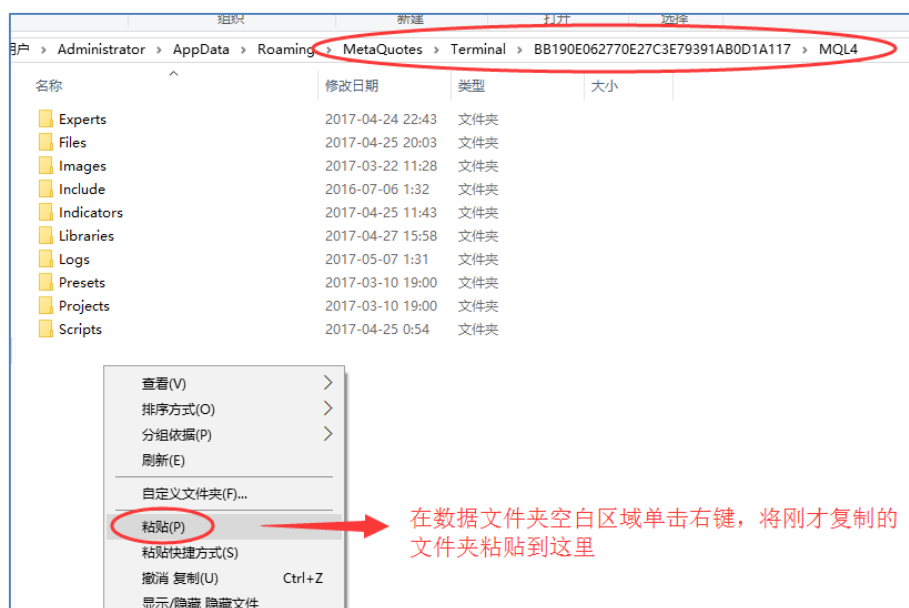
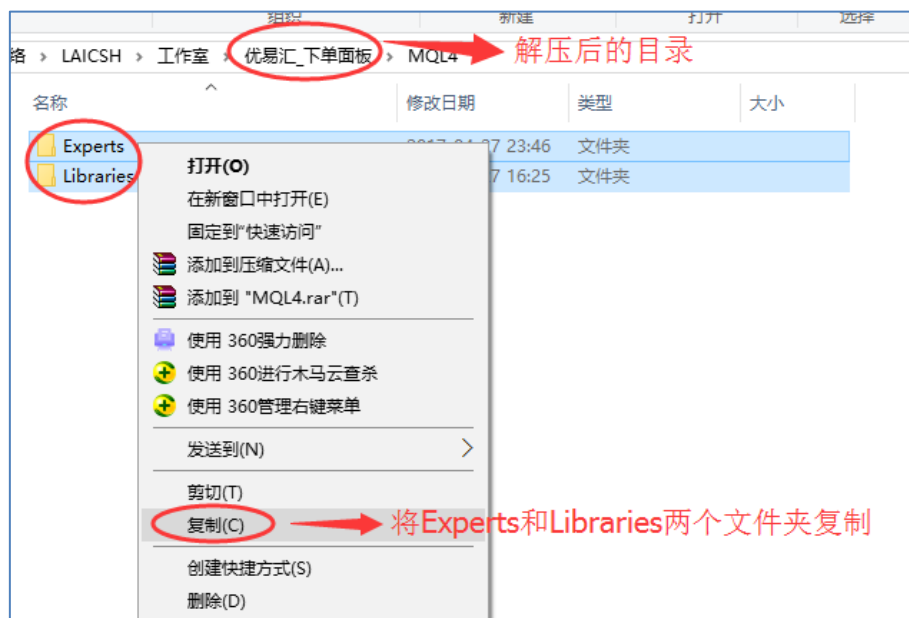
a) 打开 MT4 主界面，点击菜单——文件——打开数据文件夹



b) 将下载好的 EA 压缩文件用鼠标右键解压



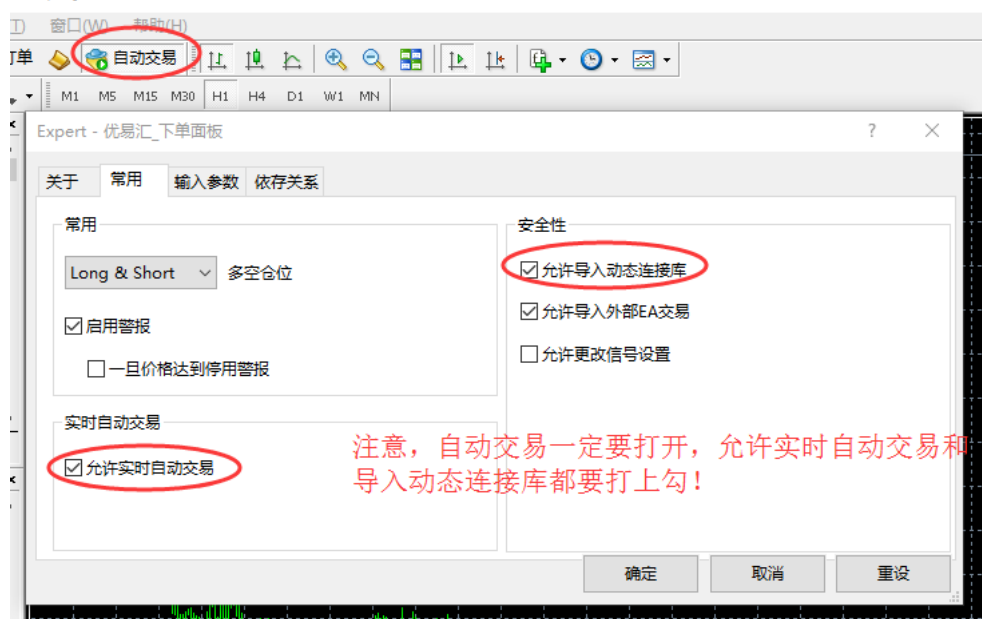
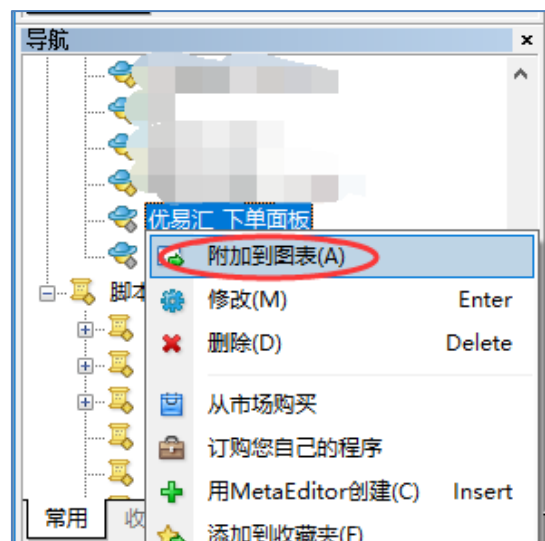
c) 将解压后的 MQL4 目录下的全部文件复制到数据文件夹中



二、回到 MT4 主界面，打开导航栏（菜单下——显示——导航器），右键刷新，就可以看到 EA 了



三、右键 EA 名字（）——附加到图表



四、完成以上步骤之后，下单面板就可以使用啦

👉 - [EURUSD,H4]

