

外汇工厂 (FOREXFACTORY) 排名第一的交易系统分享-TRADING MAKE SIMPLE

外汇工厂 (ForexFactory)

外汇工厂，国外人气最旺的外汇网站（主要为论坛），全是干货，各种大神分享的交易系统，交易策略，交易心得，交易思想，还有数不清的经过无数人验证使用的指标，EA 和模板都在上面有详细的分析和免费分享。几乎没有灌水。很值得去逛一逛，学习分享。无论你是新手还是久经外汇沙场的高手，偶尔上去看一看都一定受益匪浅。

网站: www.forexfactor.com

Trading Made Simple

这篇文章主要分享外汇工厂 (FOREXFACTORY) 上面排名第一的交易系统-Trading Make Simple.

到现在为止一共有 3679 页的帖子还在热烈讨论着这个系统。其盈利能力也是十分可观的。下面文章对这个系统做一个总结。更多的交易提示技巧和新的请到原地址查看:

Trading Made Simple <http://www.forexfactor.com/showthread.php?t=291622>

交易系统概要

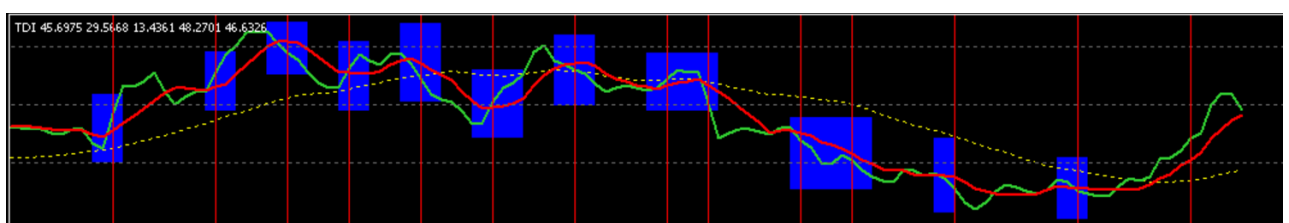
- 交易时间框架: H1 和 H4, 如果可以盯盘可以交易 H1
- 交易时间: 伦敦开盘到纽约开盘+3 个小时
- 交易货币对: 28 个主货币对都可以交易

主要指标

- Heiken Ashi Candle
- TDI (默认设置)
- Stochastic (可选, 参数 8,3,3)

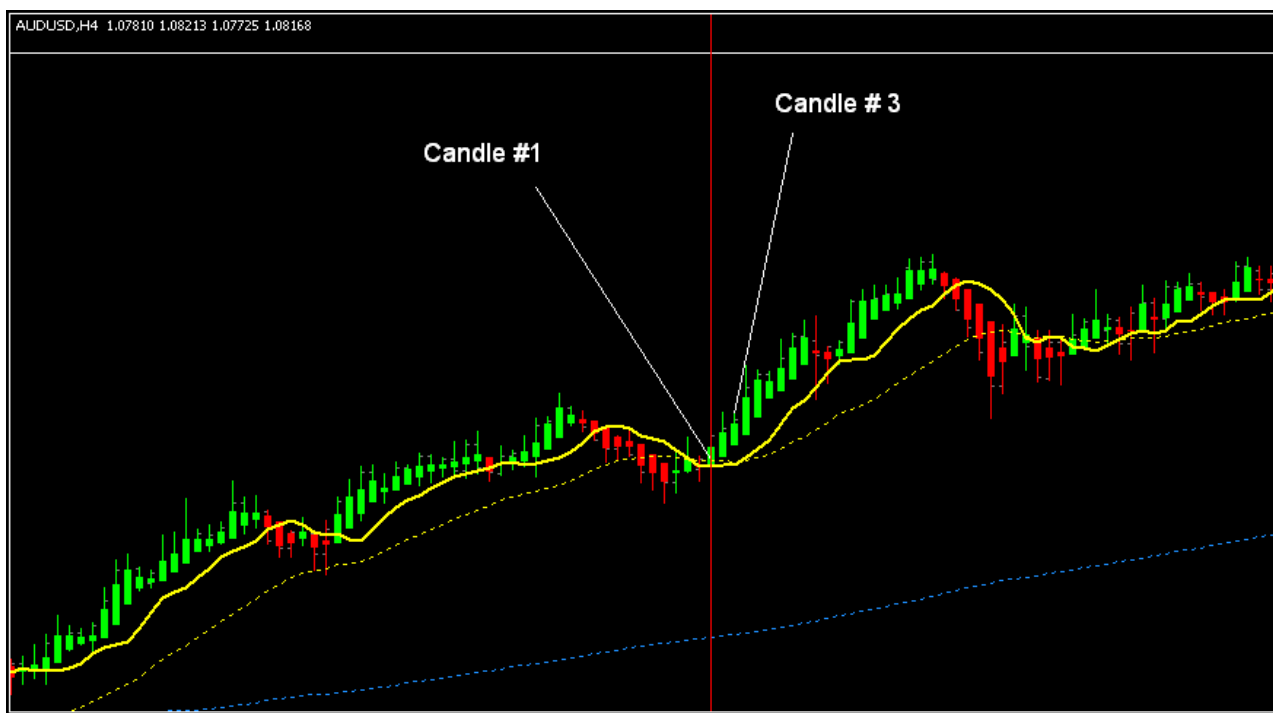
入场条件

1. TDI 价格线 (绿线) 上穿信号线 (红线), 且价格线上行角度足够好 (证明上涨动量很足)





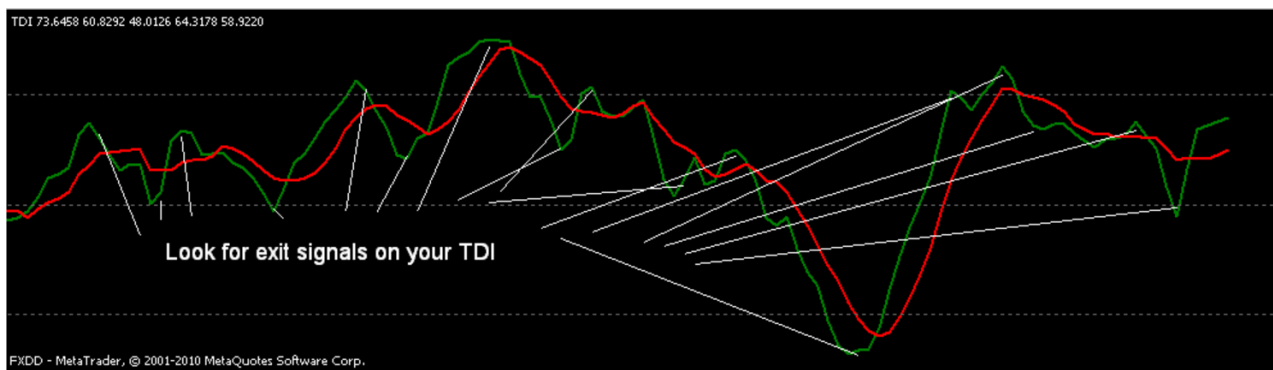
2. Heiken Ashi 蜡烛为绿色，但是当前蜡烛前面不能多于两个连续的绿色蜡烛（如果当前蜡烛为绿色且前面有三个连续绿色蜡烛证明价格已经连续攀升很长一段时间，此时价格上涨惯性不足，大概率会回落）。这里作者强调解释了这个入场条件：Remember... 80+% of the time HA Candles move 3-8 candles per swing (depending on the time of day and which session). If I'm entering on candle 1 or 2 I'm expecting some pips to fall. （翻译一下大概意思为 80% 的时间里 HA 蜡烛在一个上涨或者下降的波段中会走出 3-8 个蜡烛体，所以如果我们在第一个或者第二个红色转绿色的蜡烛体入场，我们就有很大概率盈利）



3. Stochastic 上行确认信号
4. 卖单同理

出场信号

1. 当 TDI 价格线变得平滑，横行或者反转的时候就可以考虑出场了





原贴资源直达车

作者回复分享汇总 PDF 文档（满满都是干货啊，够学习一阵子了）

<http://pan.baidu.com/s/1mhBxf40>

TDI 指标

<http://pan.baidu.com/s/1o8ffkb4>

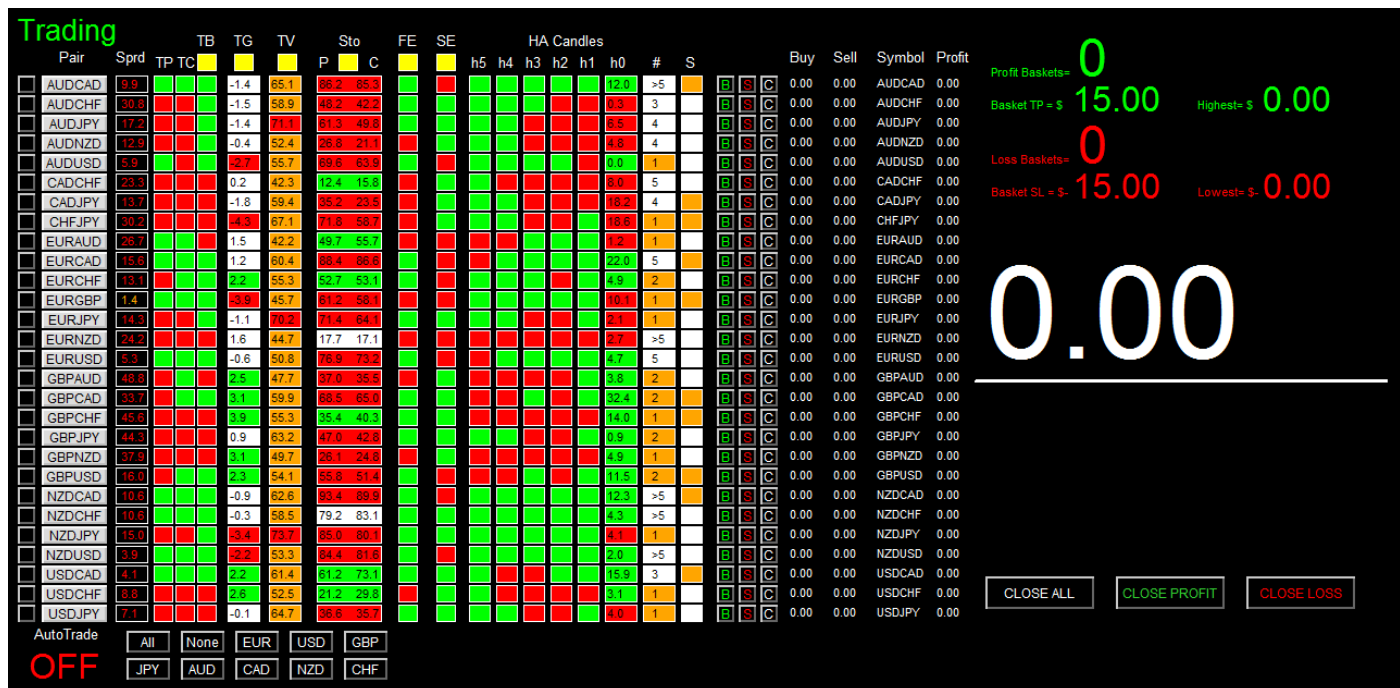
MQL5 免费 EA

MQL5 上面现在有了基于这个系统的仪表盘 EA，这款 EA 的强大之处在于融合了下面功能可以帮助你更好更快地了解这个交易系统

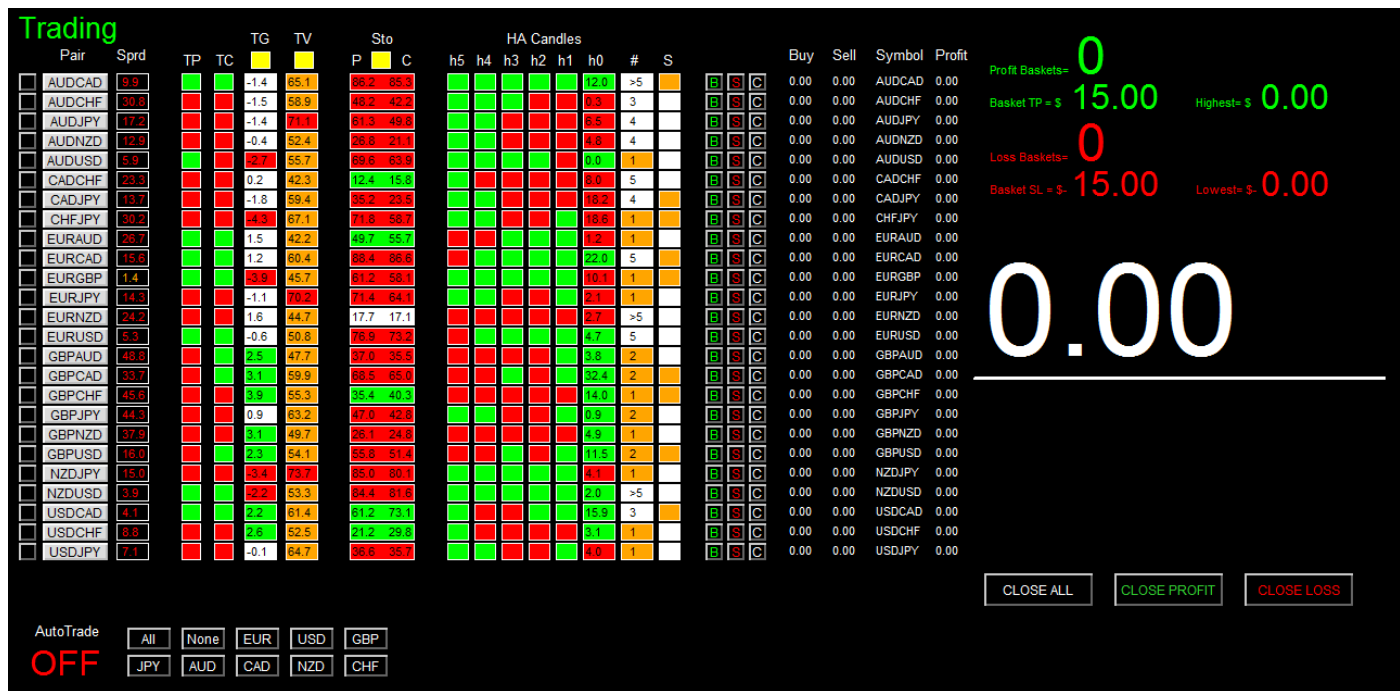
1. 融合了 Trading Made Simple 里面精华的交易逻辑
2. 同时检测和自动交易 28 个主要货币对
3. 有时间过滤器，可以自定义交易时间

EA 截图

新版:



旧版:



下载地址：

<https://www.mql5.com/en/market/product/18958>