

Sonic R. System



Sonicdeejay

Edited By Basber @ 5 July 2009

大家好，

首先我来介绍本交易系统使用的指标。请看下图：



- 1) QQE：震荡指标。类似于RSI等类指标。
- 2) CCI：同样是震荡指标，指示交易方向，时间周期为63。
- 3) NVO：标准成交量指标。指示该时间段交易量。
- 4) 89EMA：指数移动平均线。89日移动指数平均线。
- 5) ZZFractal（可选项，嫌麻烦的话可以省略不填）：有利于看波动。
- 6) TRO Tunnel Dragon:Sonic（本系统开发者）称其为“Sonic之龙”。它包括3条移动平均线：
最上面一条为34日指数移动平均线应用于high（高点）；
中间一条为34日指数移动平均线应用于close（收盘）；
最下面一条为34日指数移动平均线应用于low（低点）。

我将告诉你如何应用这些指标。

以下是关于NVO指标的介绍:

首先，标准成交量用百分比的形式反映了一段时期的平均交易量。

据此，成交数据同样可以反映出市场的消极。这意味着市场的不活跃。

另外一个很有创意的是给交易量直方图涂上颜色。

蓝色意味着目前交易量低于一段时期的平均量。

深绿色表示在目前的交易量有小幅度的上升。略高于时期平均百分比。

亮绿色表示成交量的增长超过了斐波线的38.2线。

黄色意味着成交量的增长超过了斐波线的61.8线。

白色（在非黑色背景下是红色）意味着交易量的增长已经超过了这段时期内平均值的一倍。



波浪：

本系统最重要的一点，波动的分析。

在我们建仓之前，让我先告诉你最重要的一点

为了方便你的理解，我将向你展示一些例子。

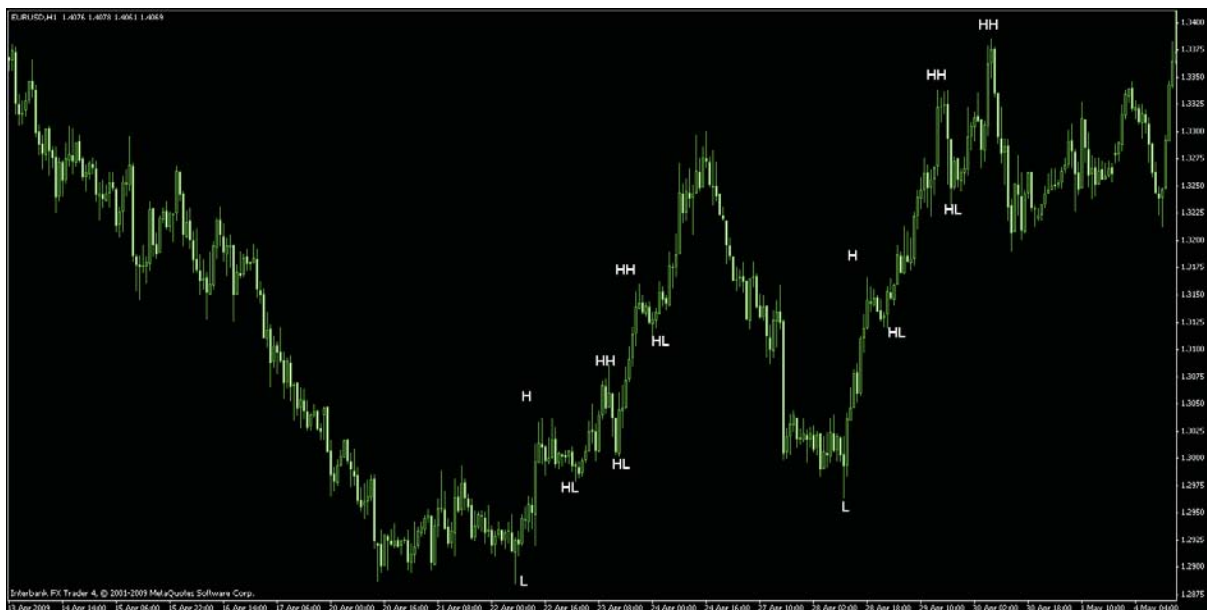
多学习关于波浪的理论，有助于你的理解。

下面是要用到单词的缩写。

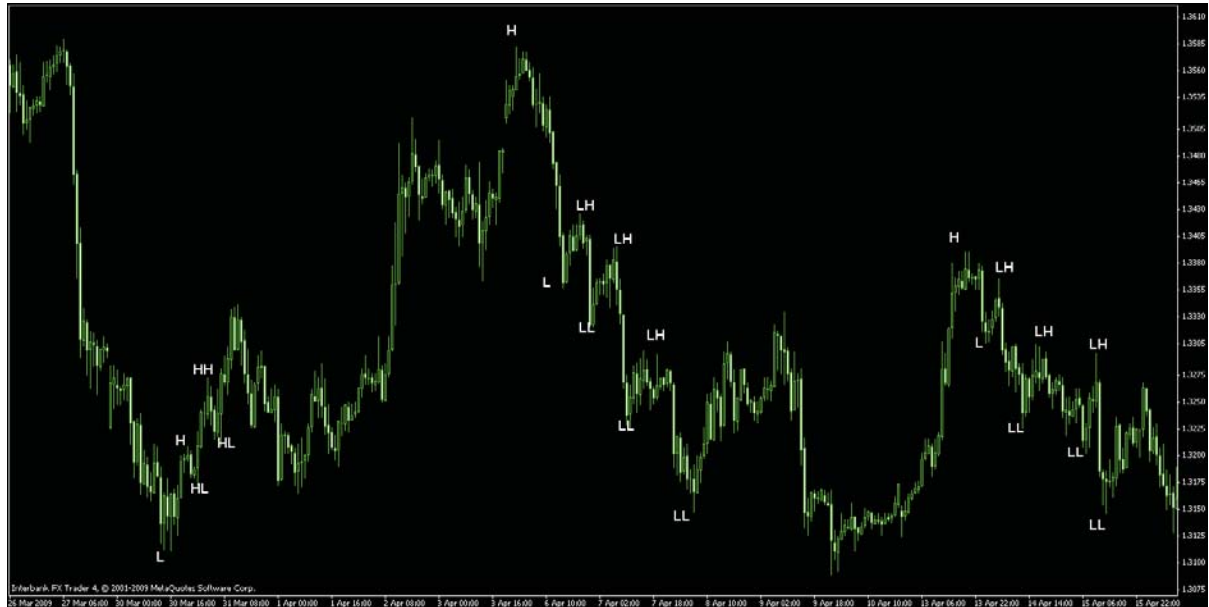
L = Low	； H = High
LL = Lower Low	； HH = Higher High
LH = Lower High	； HL = Higher Low

你可以看到HH和HL在一个上升趋势，同时也能看到LH和LL在一个下降的趋势。

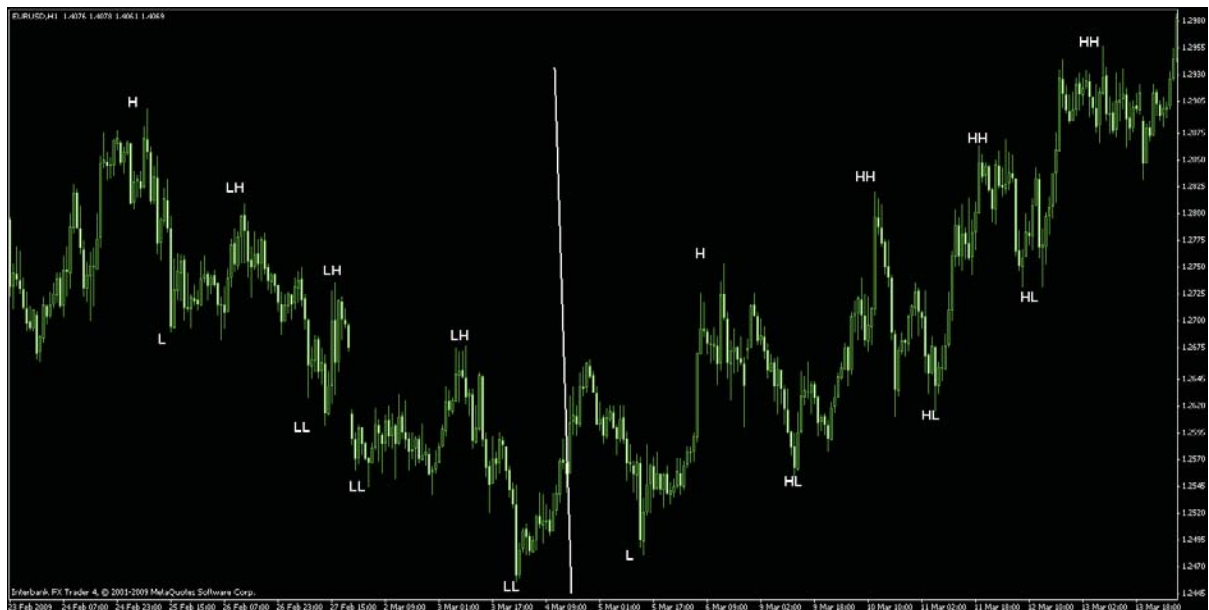
示例一：



Example #2 :



Example #3 :



Trading time :

1 a.m. – 4 a.m. EST (UK session) 下午5: 00–9: 00 (北京时间) 即1–4am (英国时间)

7 a.m. – 11 a.m. EST (US session) 上午7: 00–11: 00 (北京时间)

This is the recommended trading time, they are in EST, so that plz adapt to your time zone accordingly).
以上是推荐时间，都是西部时间，希望你能适应这个时间段。

Pairs : 货币对:

You can use it in any pair. Try EUR/USD & GBP/USD or if you choose XXX/JPY pairs, change your trail stop and stoploss at least 80 pips.
适用于任何货币对。试着做一下E/U G/U或者XXX/J 的货币对。
跟踪止损和止损价位至少80个点。

Time Frames :

M5 & M15 (Recommended)

时间段推荐M5和M15

How to trade : 关于如何交易:

Entry for buy :

本系统建立在波浪的分析，所以你深刻理解波动是很重要的。

首先找到一个low点，这个价格之上有higher low (HL)。见下图示例
然后等待蜡烛走到白线的上方 (sonic 龙上方线) 并等待这根蜡烛走完。
然后挂buy stop在这根蜡烛上方几个点。

- QQE必须在50线上方并倾斜向上。
- CCI必须在0线上方并倾斜向上。如果中间带颜色的横条 变成绿色并很长，效果更好。
- 如果NVO的柱体有相同的指示将会更安全。
- 注意S龙曲线的倾斜方向。倾斜的越陡，效果越好。方向指示：1-2点 长期指示。4-5点 短期指示。
不要在S龙走平的时候做单。
- 如果指标有所相悖，可以在更大的时间段里检验。
- 若在89EMA上持续了很长时间更安全。
- 如果出现悖论，可以参考QQE和CCI。（作者说的应该是2个以上的指标相同方可做单）

Stop Loss :

For long, few pips below the lower white line (lower line of tunnel dragon indicator) or nearest support or min 40 pips. It's more conservative if you put your stop loss lower than the HIGHER LOW (in wave analysis).

止损:

长期来看，S龙下方线之下，或最近的support或最少40个点。

更保险的做法是将止损设置在HL之下。（波浪指标里的HL）

Take Profit :

You can use PPZ (Pivot Point Zones) or resistance or round numbers for take your profit. Or you can put it below the lower white line (tunnel dragon indicator) when the price touches the lines again Or you can use Trailing Stop (For example you can trail it for 40 pips).

出场位:

可在PPZ（轴驱点）或阻力点(R1)或附近的点位出场。

或者你可以在S龙下方线出场，当价格再次摸到这个线或者止损。

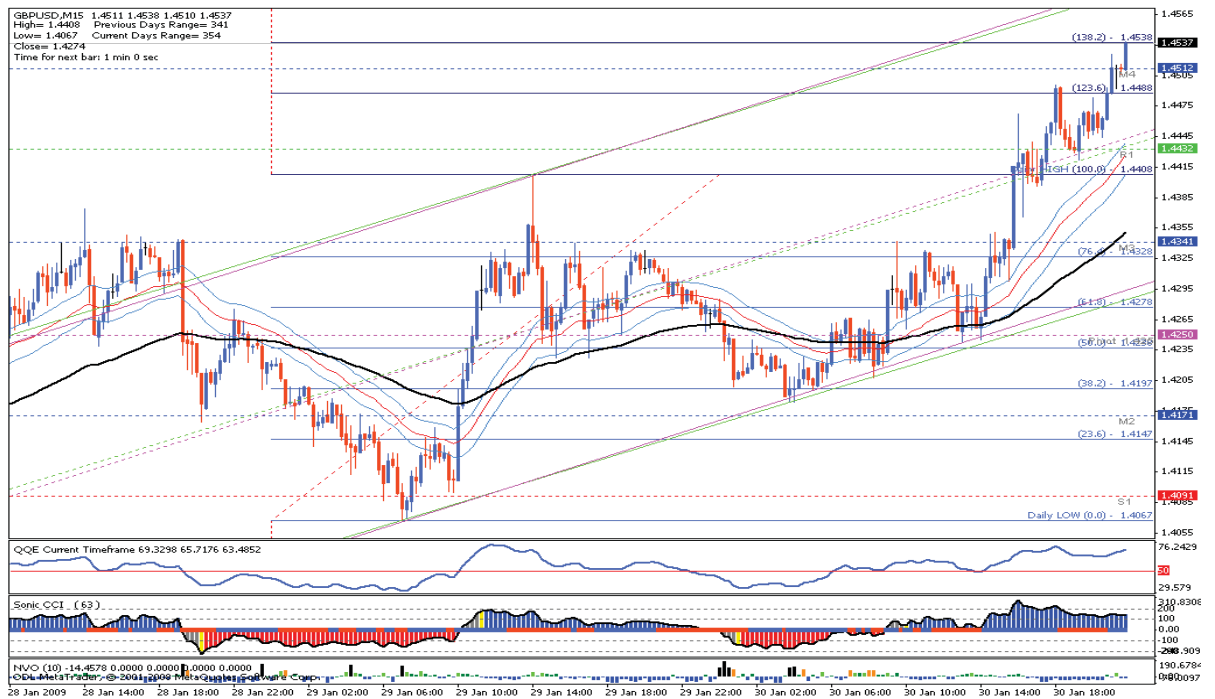
比如跟踪止损40个点。（? 有一些疑问，之前说过止损要放到80个点，太大，估计是以此为准吧。）

For Sell Entry it's vice versa. 空单亦然

In next pages I brought some examples of both short entries and long entries so you could understand it better. More examples are in the threat.

在下一页，我将举例说明。短线和长线的例子都有。这可以让你更好的理解。

#1:



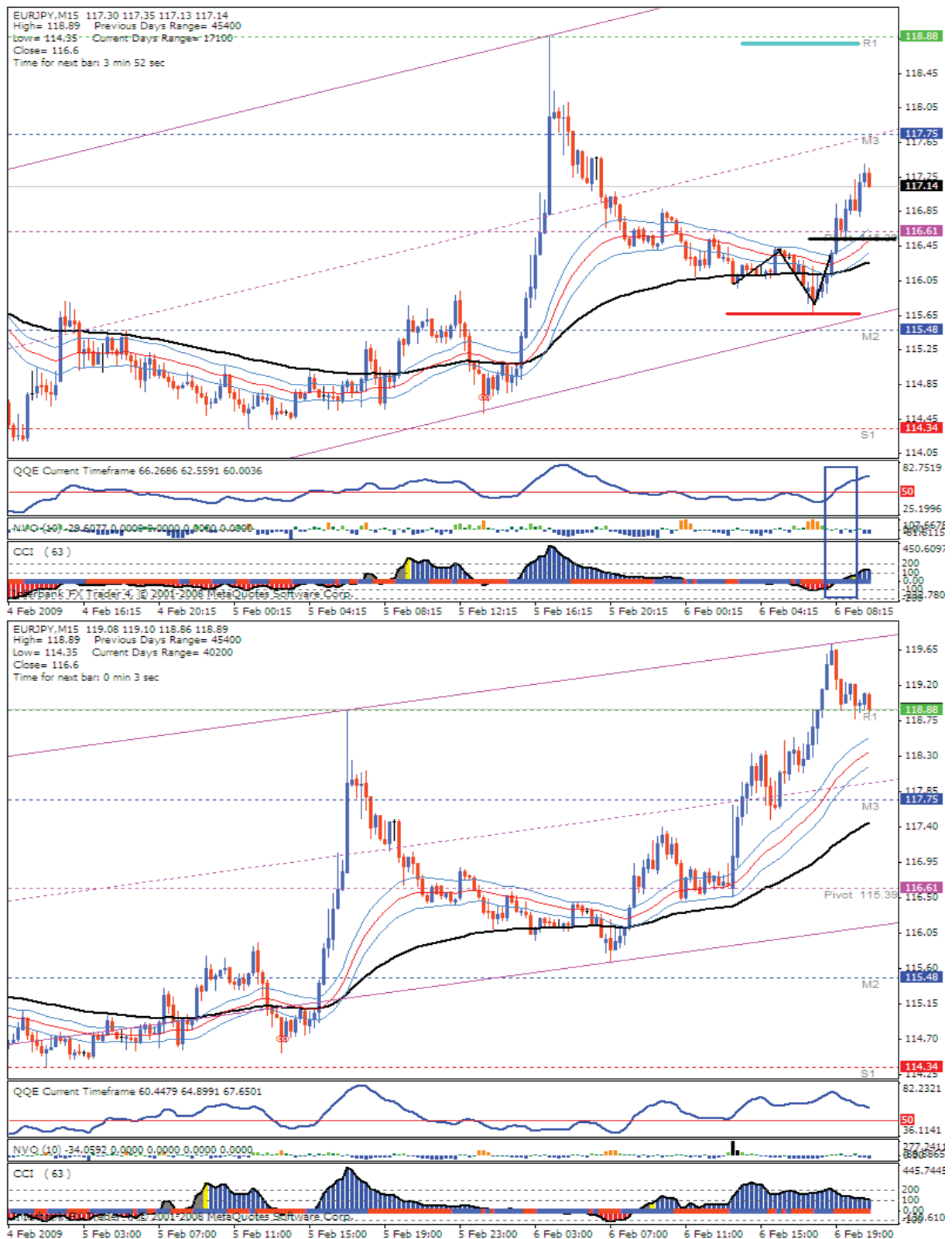
Example

#2:



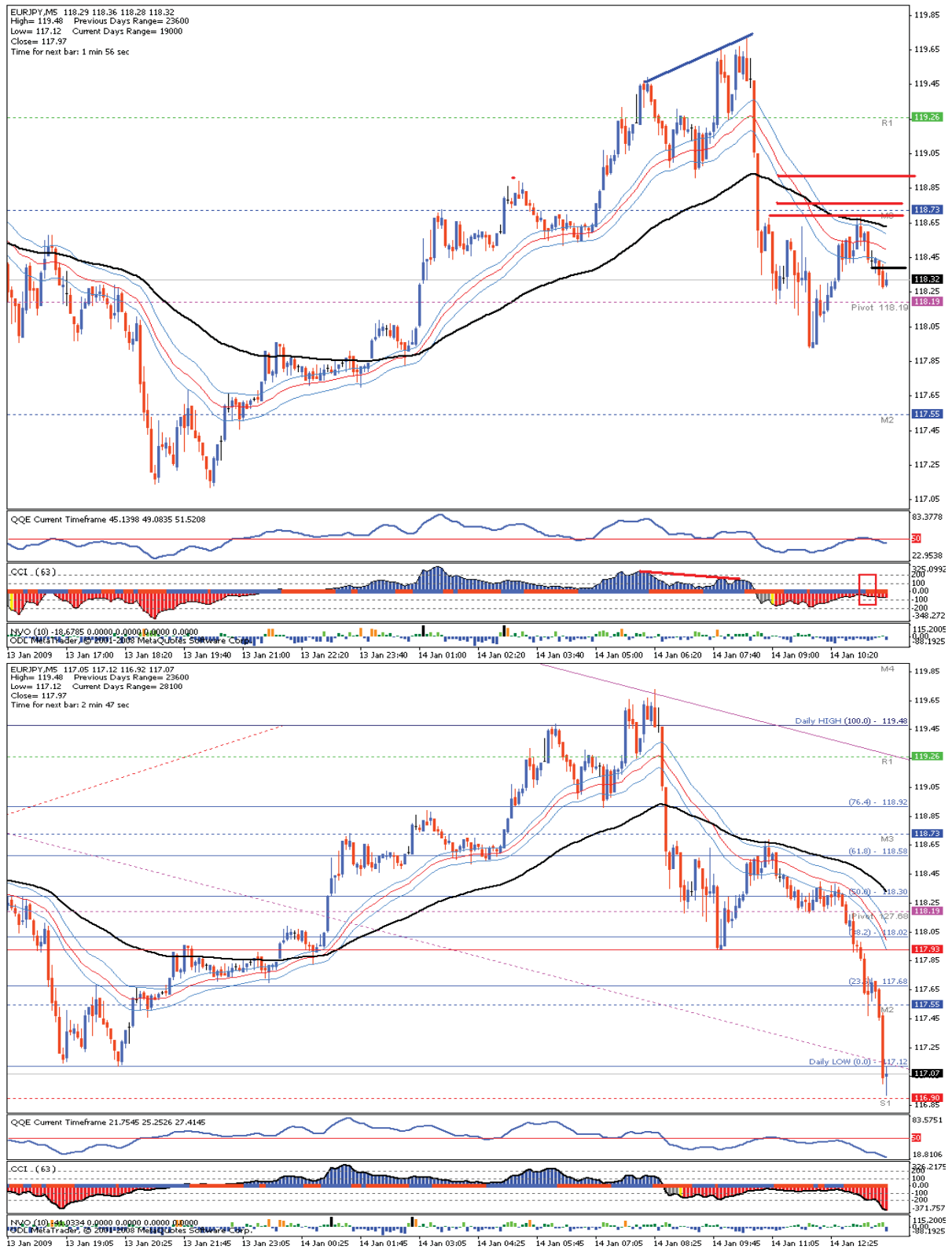
Example

#3:



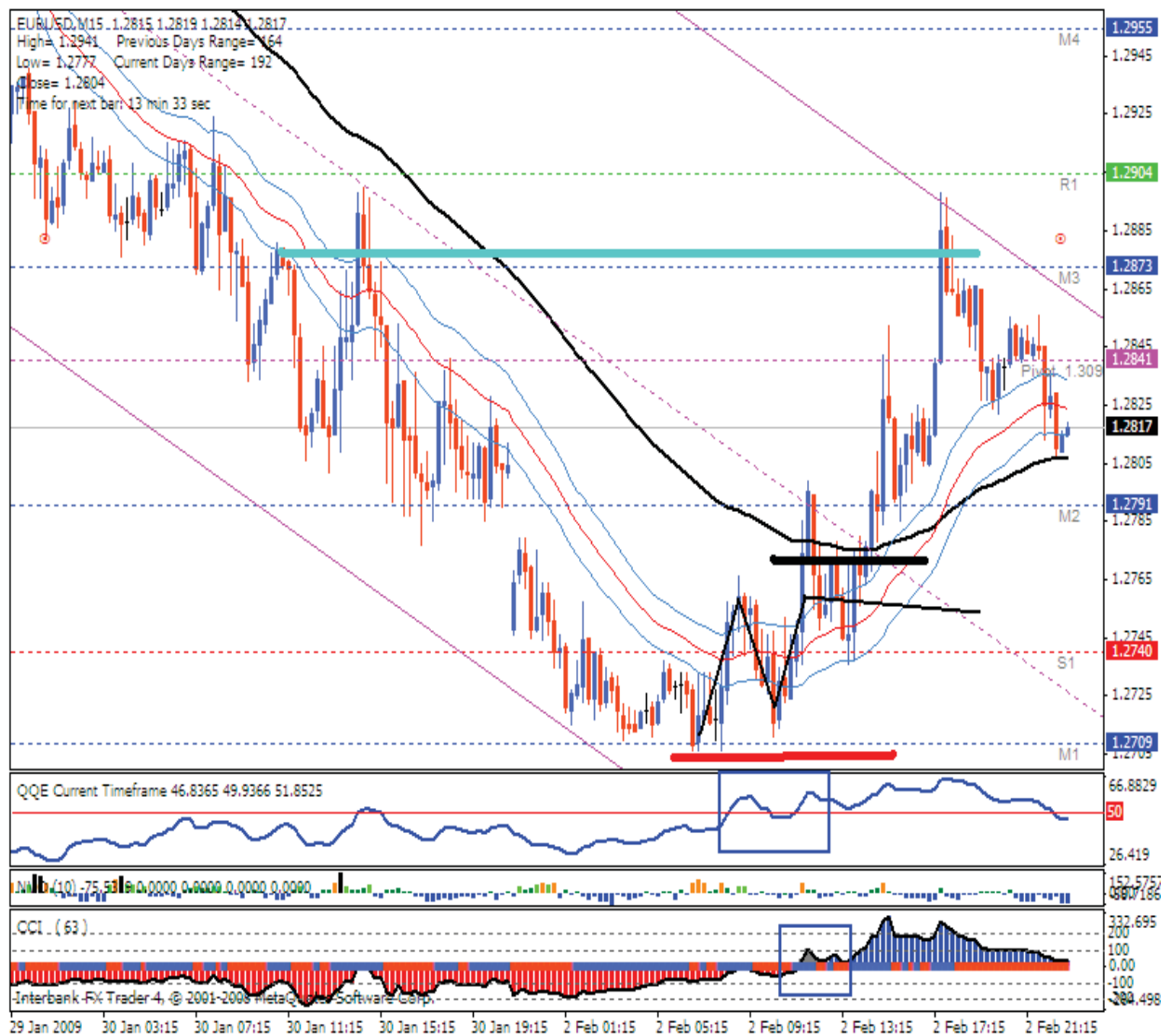
Example

#4:



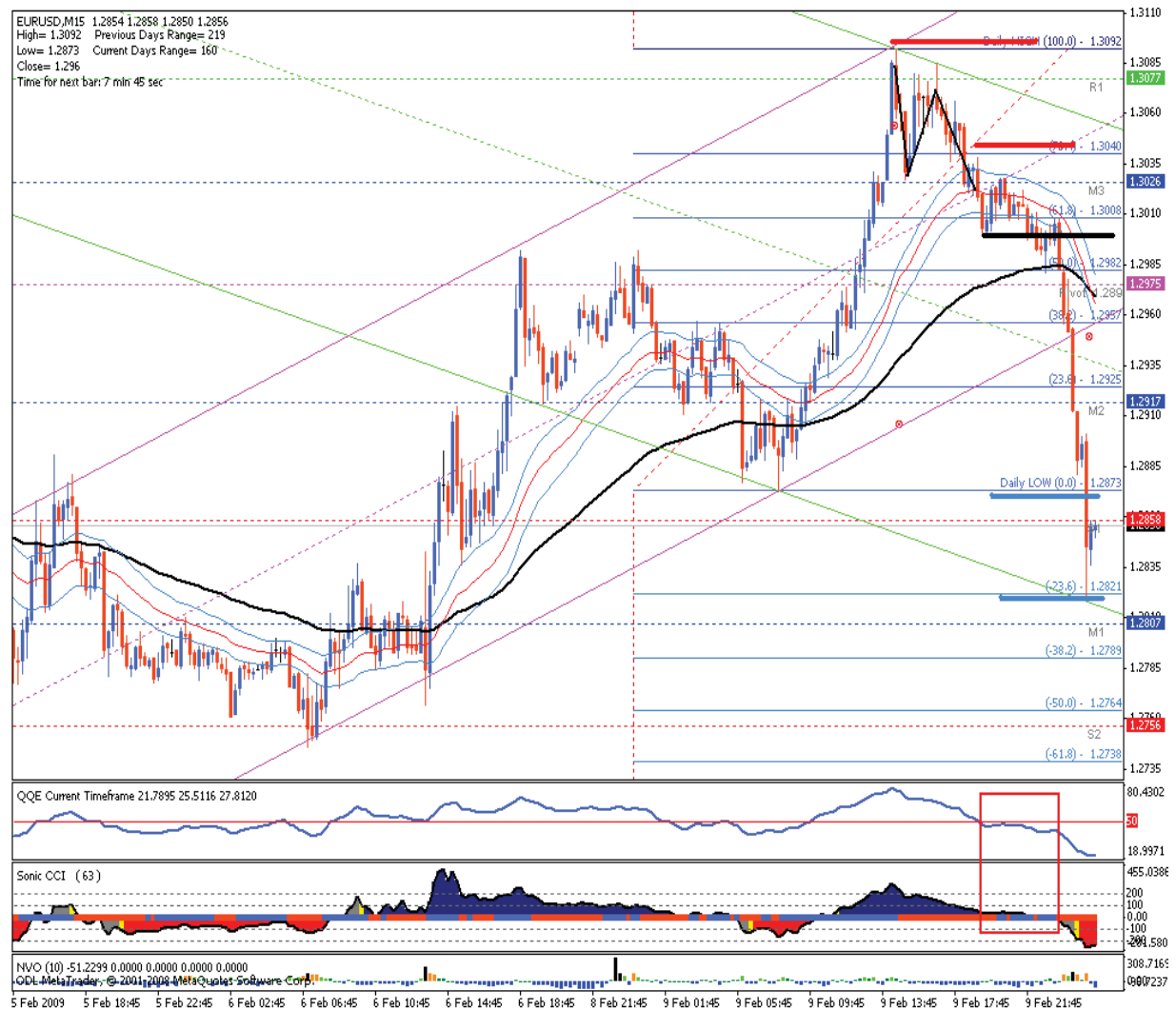
Example

#5:



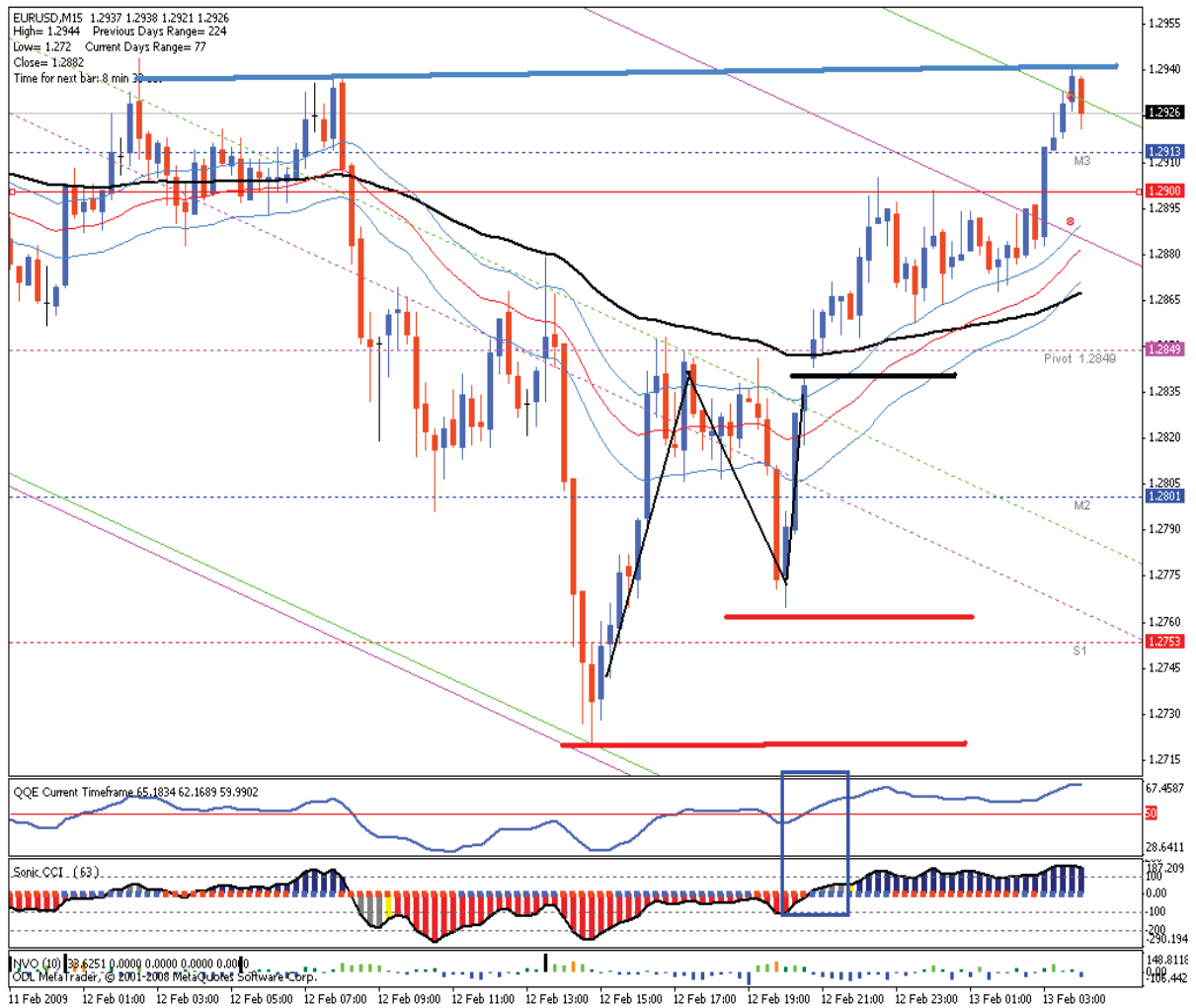
Example

#6:

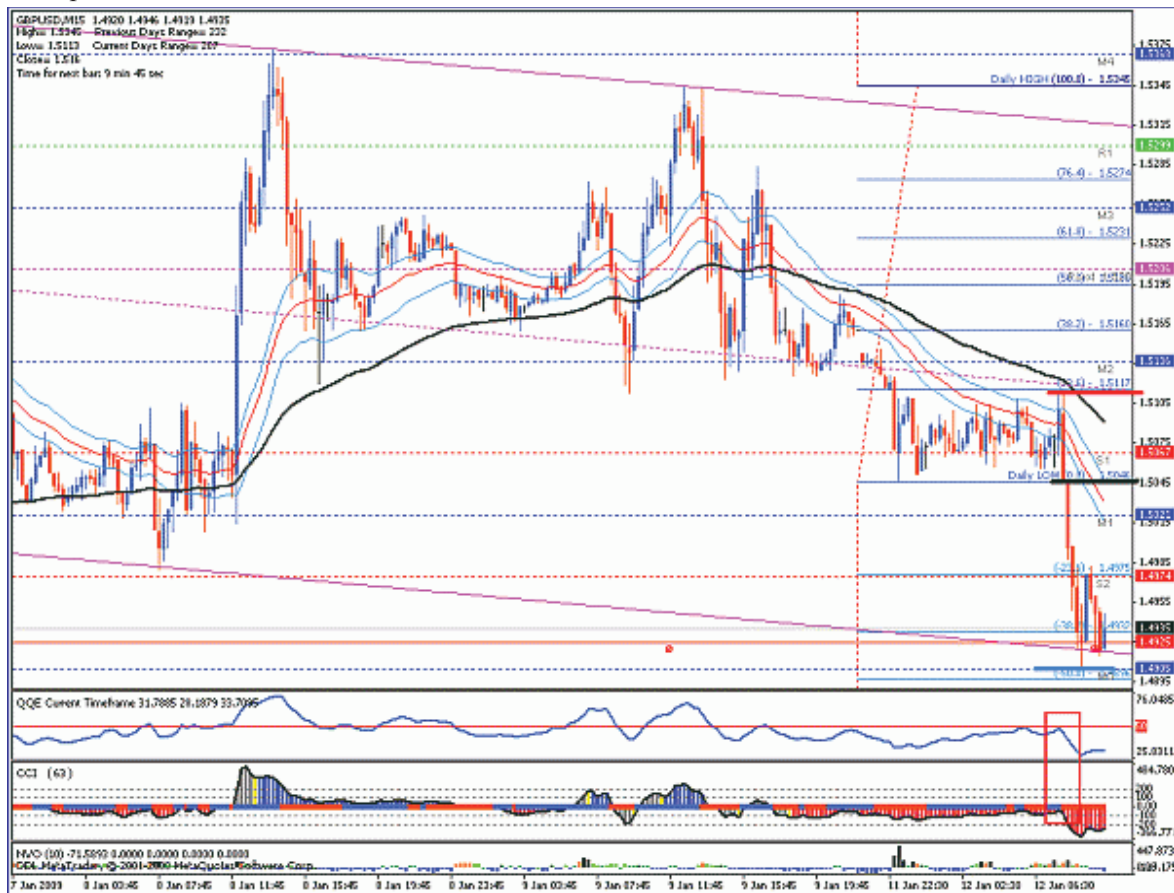


Example

#7:



Example#8



Re-Entry :

As the trade is clearly trending we can use similar but little different ways for re-entry. I will suggest these steps :

- 1) Price Action, it gives you precise entry. (Look for inverted hammer or bearish engulfing)
- 2) The middle line of CCI changes colour. (Red to Blue for long and Blue to Red for short entries)

You can put your stop loss above previous high (for short) and vice versa for long entries.

Here are some examples of re-entry :

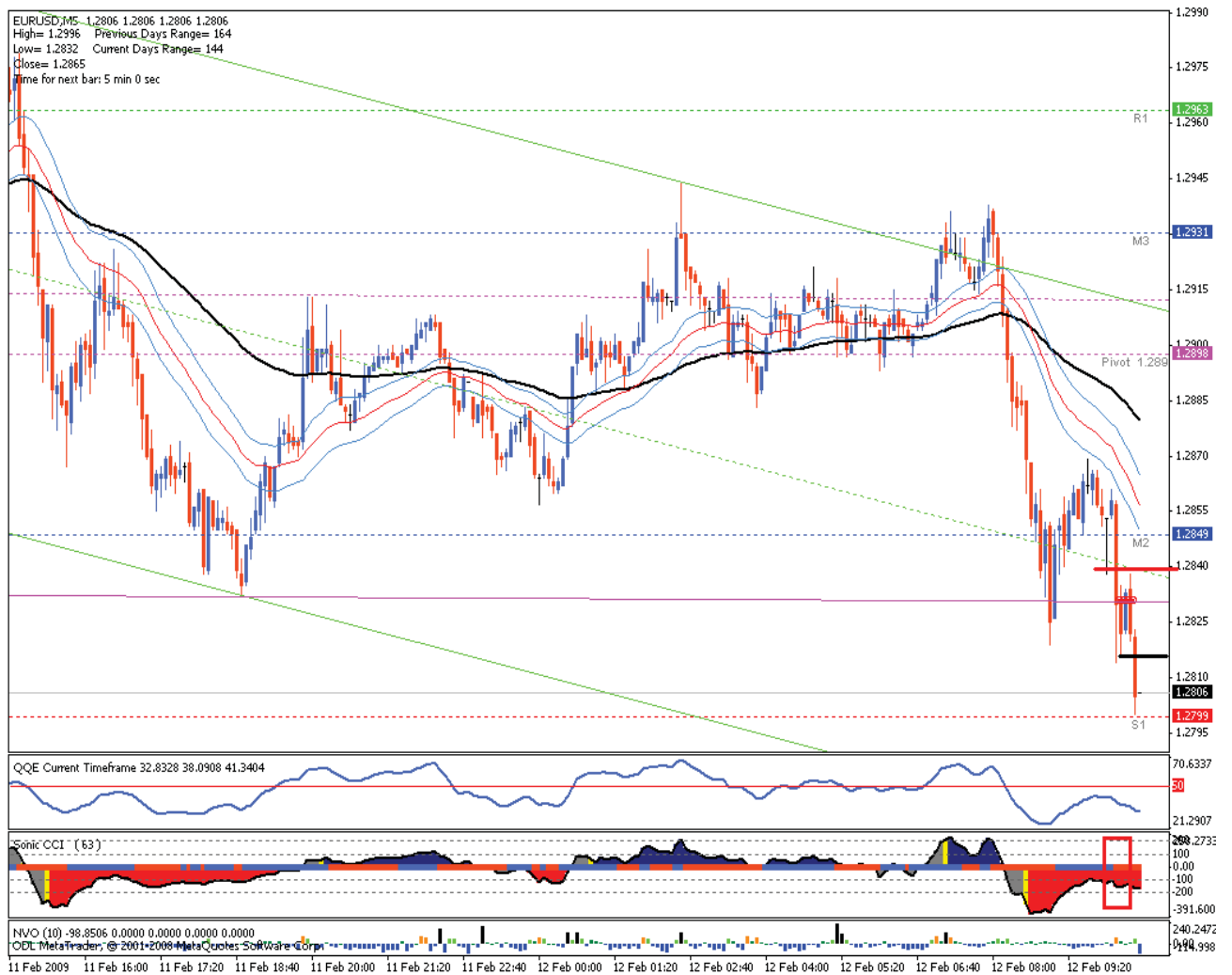
Example

#1:



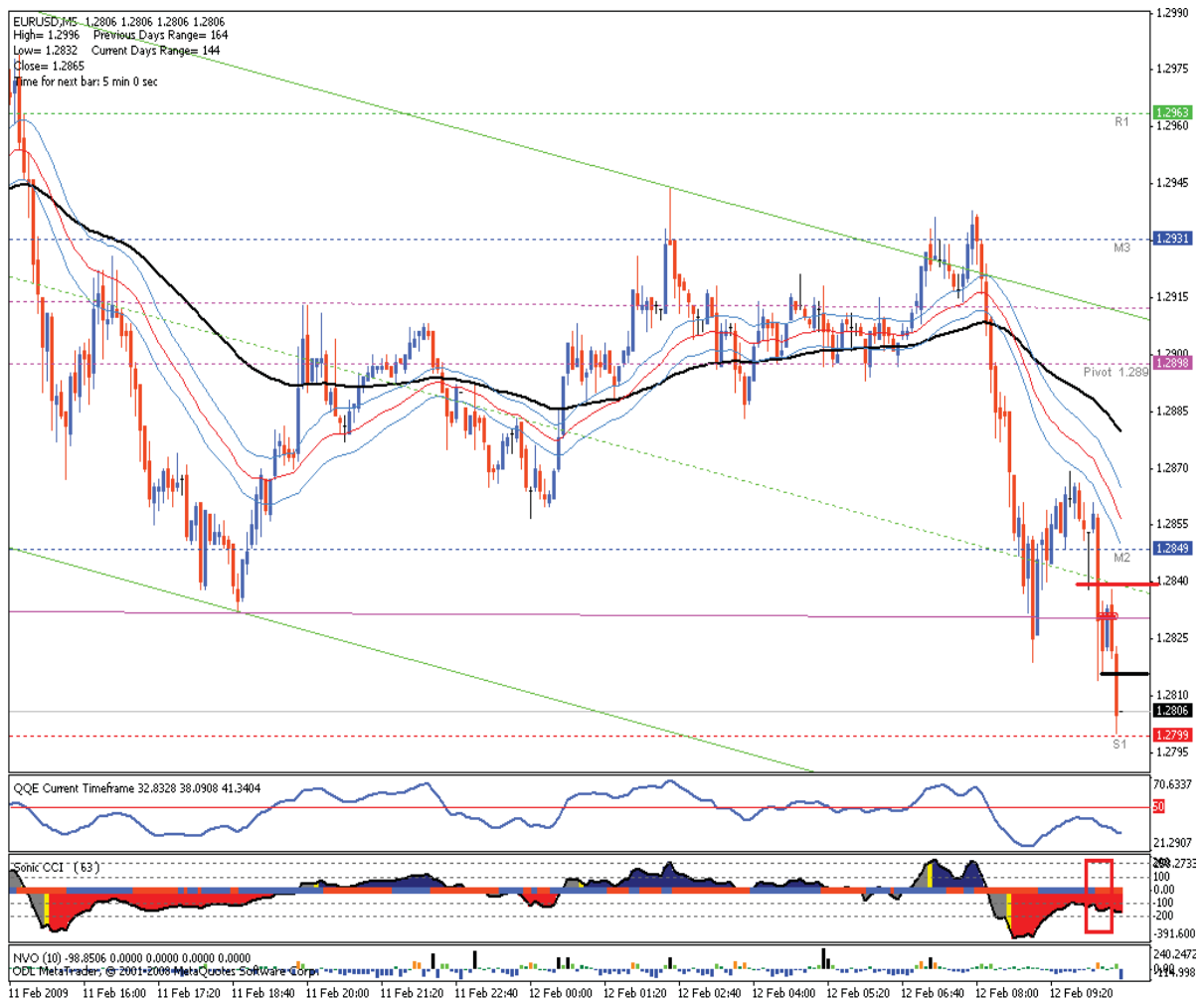
Example

#2:



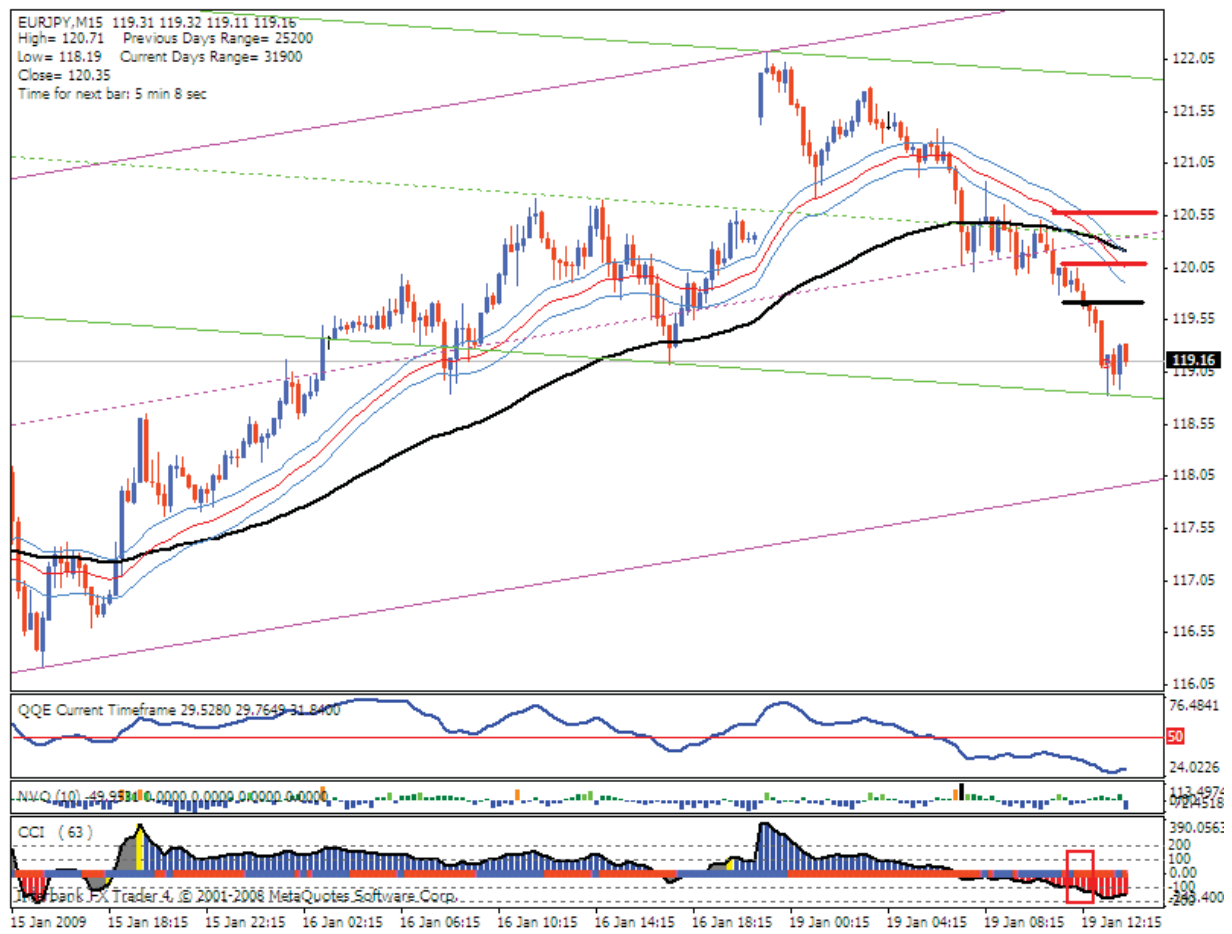
Example

#3:



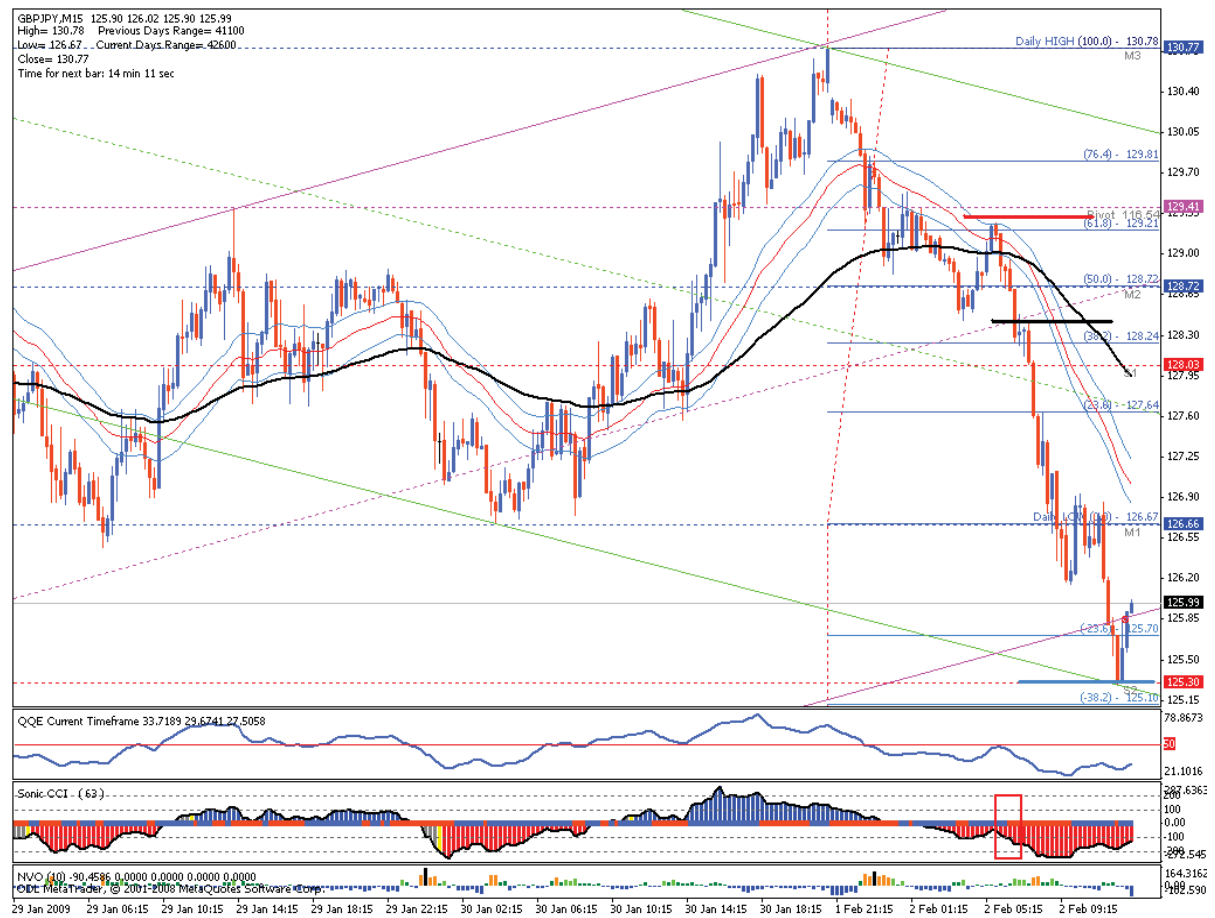
Example

#4:



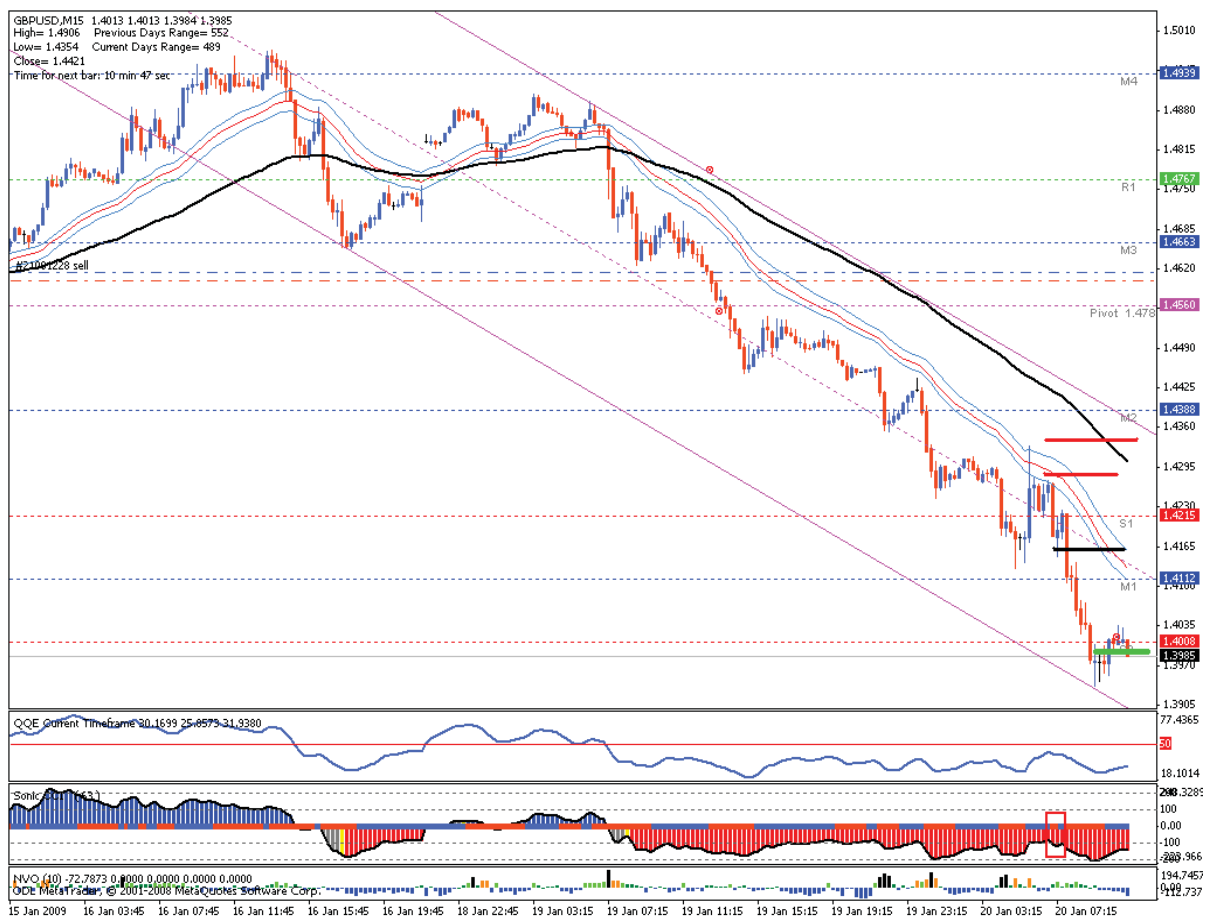
Example

#5:



Example

#6:



Conclusion

This system will give you winning trades most of the time, if you follow the rules.

It is not the magic bullet, nothing is. Whenever you trade always have a SL set, take it with pride when the trade turn out to be a loser.

This system is an edge for you trading career and you can profit consistently.

Wish You The Best ..

总结:

这个交易系统大部分时间会让你赢得交易, 如果你严格遵循规则。

世界上没有魔力气球 (不是万能的), 所以不论你成功或失败, 都不能气馁。

这个交易系统是一个优良的交易系统, 会给你带来合适的收益。

祝好运。